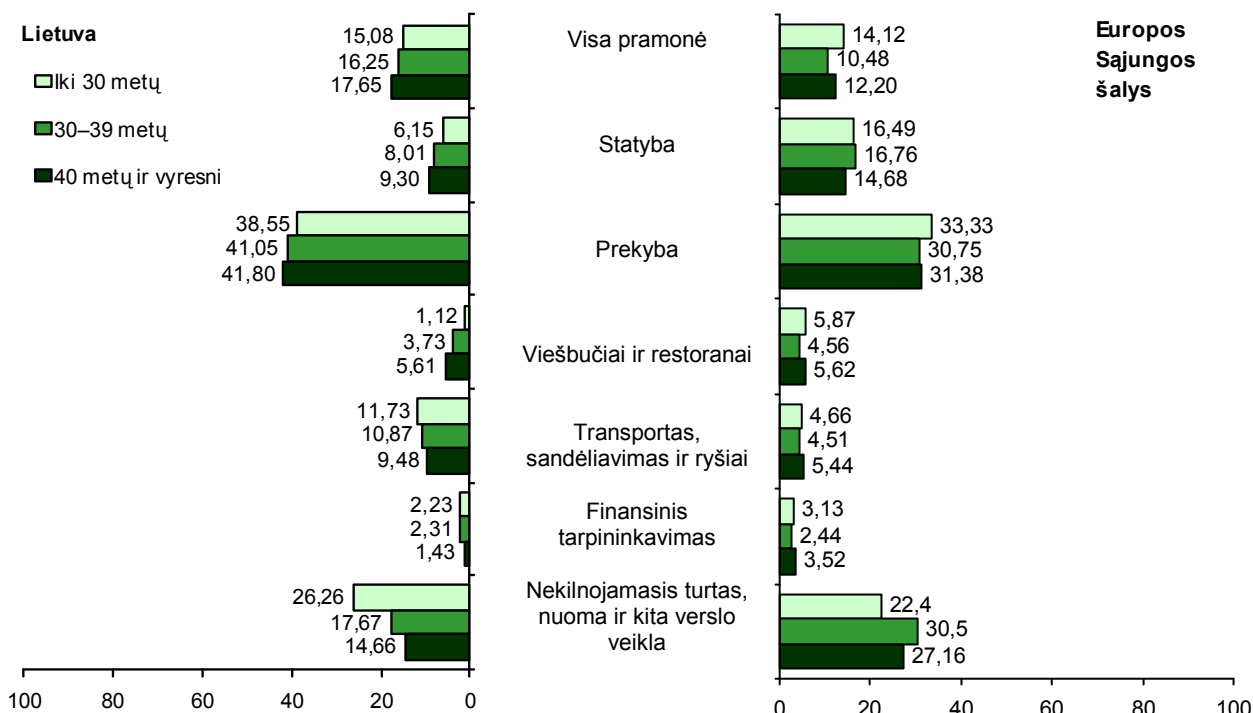


SMULKAUS IR VIDUTINIO VERSLO SĖKMĖS VEIKSNIAI LIETUVOJE IR KITOSE EUROPOS SAJUNGOS ŠALYSE

Smulkaus ir vidutinio verslo (SVV) sėkmės veiksnių tyrimas, inicijuotas Eurostato, – vienas iš pagrindinių informacijos apie SVV sąlygas ES šalyse šaltinių. **Pagrindinis tarptautinio tyrimo tikslas – sužinoti verslininkų, penkerius metus išsilaikiusių versle, nuomonę apie veiksnius, turėjusius įtakos įmonės veiklai, įvertinti verslo pradžios motyvaciją, sunkumus pirmaisiais veiklos metais, esama įmonės situaciją, susipažinti su tolimesniais verslo plėtros planais.** Tyrimo objektu buvo pasirinktos 2002 m. susikūrusios ir tyrimo metu (2006 m. sausio mėn.) veikusios įmonės. Tyrimą, naudodamos vienodą klausimyną ir metodiką, atliko 15 Europos Sąjungos šalių: Austrija (AT), Čekijos Respublika (CZ), Danija (DK), Estija (EE), Italija (IT), Latvija (LV), Lietuva (LT), Liuksemburgas (LU), Portugalija (PT), Prancūzija (FR), Slovakija (SK), Slovėnija (SI), Švedija (SE), Bulgarija (BG), Rumunija (RO). Žemiau pateikiami tarptautinio SVV sėkmės veiksnių tyrimo rezultatai pagal šalis, kuriose tyrimas buvo atliktas.

1. Europos Sąjungos SVV įmonių verslininkų amžius

1 diagrama. Verslininkai pagal amžiaus grupes ir pagrindines ekonominės veiklos rūšis
Procentais



1 lentelė. Verslininkai pagal amžiaus grupes ir pagrindines ekonominės veiklos rūšis (EVRK C–K = 100%)

Procentais

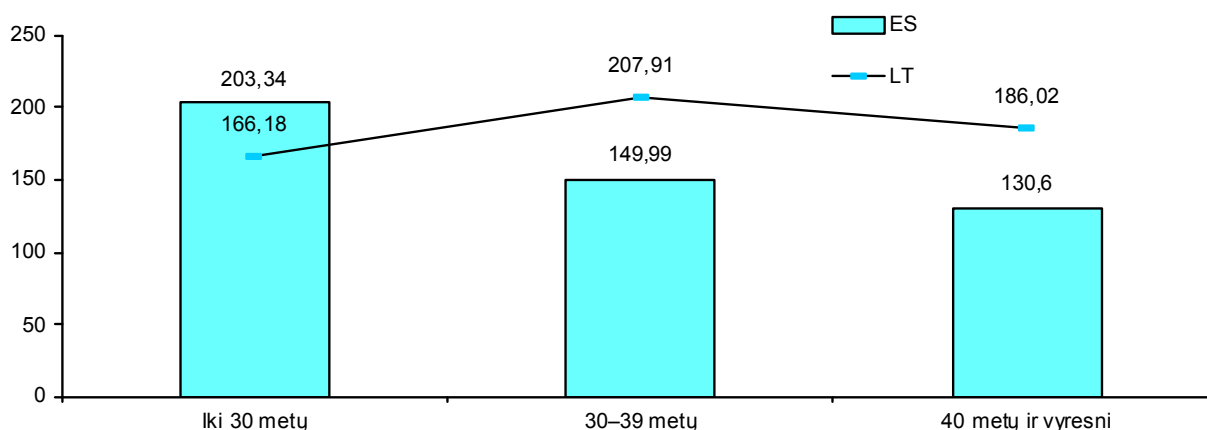
ES šalis	Amžiaus grupės metais	Visa pramonė	Statyba	Prekyba	Paslaugos	Viešbučiai ir restoranai	Transportas, sandėliavimas ir ryšiai	Finansinis tarpininkavimas	Nekilnojamasis turtas, nuoma ir kita verslo veikla
		C–E	F	G	G–K	H	I	J	K
EU	Iki 30	14,12	16,49	33,33	69,40	5,87	4,66	3,13	22,40
	30–39	10,48	16,76	30,75	72,76	4,56	4,51	2,44	30,50
	40 ir>	12,20	14,68	31,38	73,12	5,62	5,44	3,52	27,16
AT	Iki 30	6,13	14,36	18,38	79,51	10,89	4,56	2,38	43,23
	30–39	7,48	13,54	22,15	78,97	6,17	6,10	1,29	43,26
	40 ir>	7,45	8,15	27,57	84,41	8,83	5,17	1,32	41,53
BG	Iki 30	7,16	7,09	61,87	85,74	7,50	8,87	0,48	7,03
	30–39	7,91	3,54	58,54	88,55	10,16	7,46	0,35	12,04
	40 ir>	12,07	4,07	55,54	83,86	9,69	7,83	0,30	10,50
CZ	Iki 30	23,47	17,55	25,21	58,98	2,78	3,95	0,81	26,23
	30–39	16,51	15,44	31,67	68,06	3,73	2,94	2,03	27,68
	40 ir>	15,25	14,08	25,30	70,67	7,29	6,42	2,12	29,55
DK	Iki 30	10,83	15,76	23,41	73,41	2,07	5,41	-	42,52
	30–39	9,62	20,63	22,35	69,75	2,61	4,49	0,19	40,11
	40 ir>	6,96	12,84	25,77	80,20	4,50	4,65	0,42	44,86
EE	Iki 30	7,17	5,66	41,89	87,17	2,64	7,55	3,02	31,70
	30–39	9,62	7,21	40,50	83,05	3,00	7,33	3,97	28,37
	40 ir>	14,93	9,50	34,50	75,45	5,32	8,37	2,71	24,55
FR	Iki 30	8,18	25,35	10,36	21,22	2,97	3,55	-	4,34
	30–39	8,73	28,78	10,21	21,02	3,06	3,22	0,05	4,48
	40 ir>	9,39	20,80	13,28	28,43	3,86	3,24	-	8,06
IT	Iki 30	10,93	18,06	36,03	71,01	7,93	3,35	1,29	22,41
	30–39	8,57	21,22	24,46	70,21	4,92	3,36	1,40	36,07
	40 ir>	10,47	22,35	25,26	67,18	5,45	4,62	2,22	29,62
LT	Iki 30	15,08	6,15	38,55	79,33	1,12	11,73	2,23	26,26
	30–39	16,25	8,01	41,05	75,74	3,73	10,87	2,31	17,67
	40 ir>	17,65	9,30	41,80	73,05	5,61	9,48	1,43	14,66
LU	Iki 30	0,00	5,30	25,76	94,70	25,76	0,00	8,33	34,85
	30–39	4,42	6,95	20,63	88,63	13,26	4,84	10,53	39,37
	40 ir>	0,86	10,66	22,62	88,47	6,34	1,59	9,51	48,41
LV	Iki 30	8,13	7,32	39,84	83,74	3,25	3,25	0,00	37,40
	30–39	14,61	6,01	41,88	79,38	6,17	7,63	1,79	21,92
	40 ir>	14,18	6,18	39,82	79,72	6,92	7,50	1,07	24,40
PT	Iki 30	18,20	18,68	39,01	63,12	6,86	2,48	0,00	14,78
	30–39	18,63	19,73	27,07	61,60	6,52	7,59	0,71	19,70
	40 ir>	14,39	16,43	32,74	69,19	7,16	11,64	0,52	17,14
RO	Iki 30	5,91	3,96	44,67	90,13	4,71	8,94	16,73	15,07
	30–39	9,57	5,13	49,72	85,30	2,42	8,76	9,24	15,16
	40 ir>	13,39	4,58	46,72	82,04	3,26	5,70	12,45	13,90
SE	Iki 30	9,63	23,23	21,82	67,14	7,32	6,29	0,00	31,71
	30–39	7,59	20,32	18,94	72,07	4,87	6,89	0,39	41,00
	40 ir>	9,63	13,14	17,31	77,22	3,37	5,77	0,70	50,07
SI	Iki 30	12,13	21,20	25,14	66,67	8,42	9,29	2,84	20,98
	30–39	12,13	17,18	25,81	70,77	3,34	5,86	1,30	34,53
	40 ir>	12,22	13,31	23,73	74,41	5,92	6,24	2,44	36,08
SK	Iki 30	19,08	28,18	28,15	52,75	5,35	4,23	0,42	14,59
	30–39	17,05	19,24	34,02	63,71	3,94	3,83	0,39	21,53
	40 ir>	19,37	15,96	31,70	64,67	3,77	4,35	0,87	23,96

2 lentelė. Darbuotojų skaičiaus augimas SVV įmonėse pagal verslininkų amžiaus grupes

Procentais

ES šalis	Amžiaus grupės		
	Iki 30 metų	30–39 metų	40 metų ir vyresni
EU	203,34	149,99	130,60
AT	132,55	41,38	55,75
BG	394,81	151,62	119,23
CZ	406,94	205,15	159,57
DK	35,86	50,13	86,05
EE	248,88	193,53	135,43
IIT	250,16	192,88	173,02
LT	166,18	207,91	186,02
LU	187,45	109,98	37,95
LV	23,36	39,28	27,69
PT	28,31	26,94	19,03
RO	113,78	158,68	125,45
SE	103,19	79,07	34,56
SI	170,42	126,83	132,52
SK	316,78	168,78	154,29

2 diagrama. Darbuotojų skaičiaus augimas SVV įmonėse pagal verslininkų amžiaus grupes
Procentais

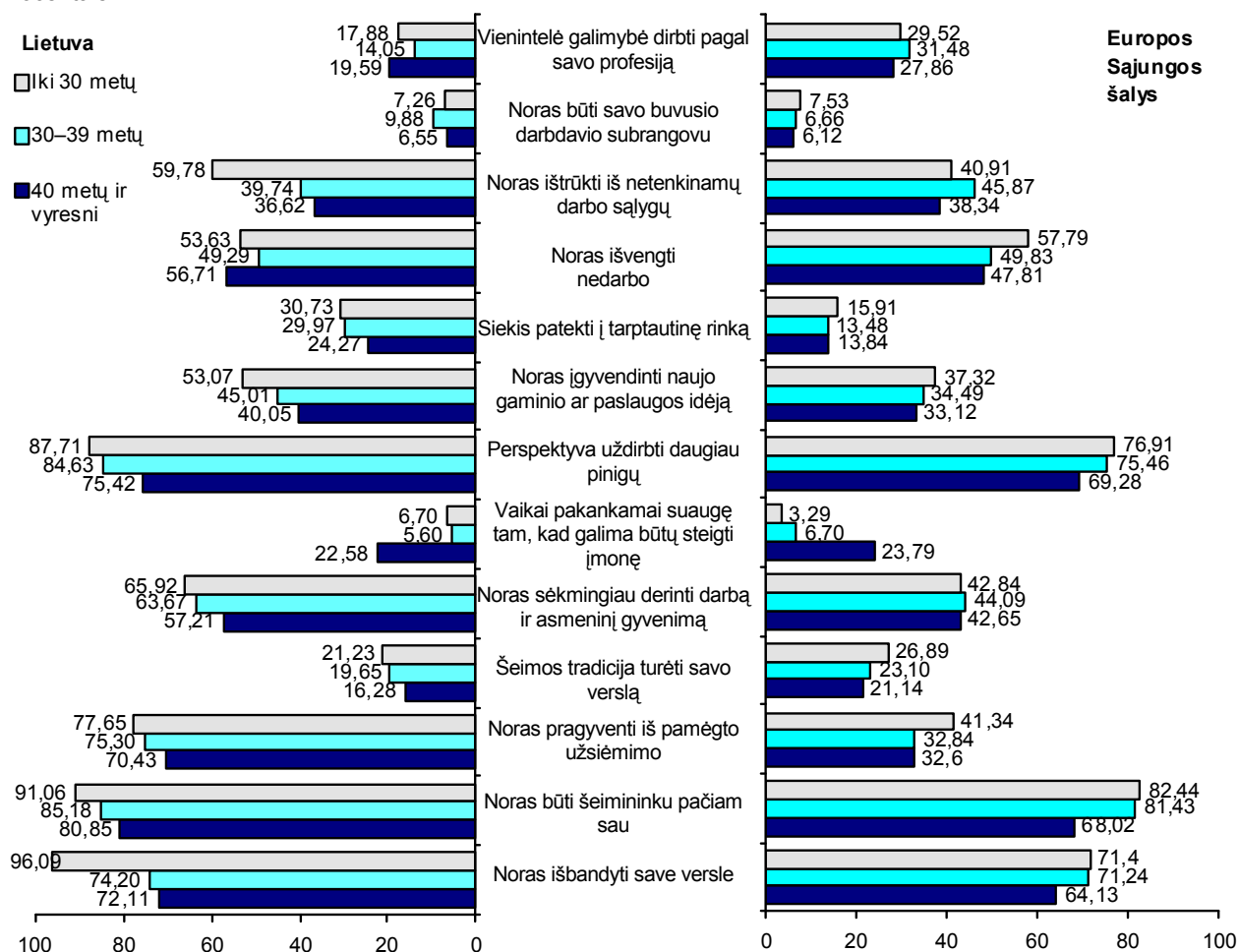


3 lentelė. Priežastys, paskatinusios pradėti verslą, pagal verslininkų amžiaus grupes
Procentais

ES šalis	Amžiaus grupės metais	Noras išbandyti save versle	Noras būti šeimininku pačiam sau	Noras pragyventi iš pamėgto užsiėmimo	Šeimos tradicija turėti savo verslą	Noras sėkmingiau derinti darbą ir asmeninį gyvenimą	Vaikai pakankamai suaugę tam, kad galima būtų steigti įmonę	Perspektyva uždirbti daugiau pinigų	Noras įgyvendinti naujo gaminio ar paslaugos idėją	Siekis patekti į tarptautinę rinką	Noras išvengti nedarbo	Noras ištrūkti iš netenkinamų darbo sąlygų	Noras būti savo buvusio darbdavio subrangovu	Vienintelė galimybė dirbti pagal savo profesiją
EU	Iki 30	71,40	82,44	41,34	26,89	42,84	3,29	76,91	37,32	15,91	57,79	40,91	7,53	29,52
	30–39	71,24	81,43	32,84	23,10	44,09	6,70	75,46	34,49	13,48	49,83	45,87	6,66	31,48
	40 ir>	64,13	68,02	32,60	21,14	42,65	23,79	69,28	33,12	13,84	47,81	38,34	6,12	27,86
AT	Iki 30	90,27	83,39	62,29	25,32	52,28	2,52	71,95	41,73	21,72	42,89	40,37	12,39	14,98
	30–39	89,62	82,15	46,29	22,80	52,40	5,51	65,47	41,24	23,85	37,71	48,80	12,75	10,90
	40 ir>	83,50	74,77	44,57	19,88	48,80	21,72	57,10	42,49	27,22	49,77	47,56	8,67	17,21
BG	Iki 30	54,30	76,60	37,65	31,04	53,55	2,86	83,02	32,06	10,71	75,24	40,45	7,57	15,83
	30–39	58,52	72,43	39,96	27,82	58,93	11,94	83,47	32,55	14,11	65,06	39,66	5,04	18,35
	40 ir>	46,27	60,44	37,85	26,31	59,19	39,53	80,51	30,34	14,45	67,99	37,65	5,18	26,55
CZ	Iki 30	77,48	81,82	49,63	18,09	44,74	0,84	71,41	26,24	9,57	48,33	34,83	4,15	28,98
	30–39	68,74	77,83	37,11	8,30	44,37	6,52	68,95	17,93	7,12	48,20	43,99	7,47	21,61
	40 ir>	57,60	62,73	34,41	10,14	34,02	20,34	56,47	15,83	6,15	42,76	30,67	3,42	22,70
DK	Iki 30	84,39	84,24	63,22	60,35	52,87	-	88,54	40,29	10,67	27,23	19,75	24,36	-
	30–39	89,49	87,69	53,18	42,91	52,99	2,95	70,78	37,54	12,73	27,57	29,64	12,23	-
	40 ir>	80,19	72,29	40,21	37,81	48,22	21,50	59,67	41,64	17,92	31,35	34,75	11,95	-
EE	Iki 30	81,13	88,68	61,89	11,32	44,15	-	87,55	67,92	46,04	51,32	30,94	13,58	18,87
	30–39	76,56	89,90	54,57	6,97	46,39	8,53	85,94	57,33	33,53	48,32	32,69	7,09	19,59
	40 ir>	64,37	83,37	47,29	11,43	47,85	30,32	80,88	51,24	33,37	57,24	30,32	9,50	31,67
FR	Iki 30	62,68	75,60	-	-	-	-	-	21,64	-	23,86	-	-	-
	30–39	62,71	77,74	-	-	-	-	-	23,90	-	22,70	-	-	-
	40 ir>	55,77	63,47	-	-	-	-	-	25,37	-	29,05	-	-	-
IT	Iki 30	64,79	88,89	26,26	33,19	28,00	1,60	75,55	47,15	14,22	61,65	47,41	7,31	35,19
	30–39	67,94	87,04	21,99	26,91	34,45	3,49	74,09	41,23	11,51	47,10	50,77	3,95	42,54
	40 ir>	58,98	72,79	21,06	23,94	31,96	16,89	68,79	41,48	12,41	42,69	43,04	5,09	36,95
LT	Iki 30	96,09	91,06	77,65	21,23	65,92	6,70	87,71	53,07	30,73	53,63	59,78	7,26	17,88
	30–39	74,20	85,18	75,30	19,65	63,67	5,60	84,63	45,01	29,97	49,29	39,74	9,88	14,05
	40 ir>	72,11	80,85	70,43	16,28	57,21	22,58	75,42	40,05	24,27	56,71	36,62	6,55	19,59
LU	Iki 30	58,33	32,58	72,73	84,85	97,73	80,30	43,94	63,64	78,79	93,18	78,03	97,73	84,85
	30–39	38,74	33,47	80,63	83,79	85,47	88,42	64,42	74,53	75,79	91,58	84,63	97,68	94,95
	40 ir>	50,43	48,27	86,17	87,90	89,77	95,39	72,77	70,03	76,08	88,90	86,02	96,97	85,01
LV	Iki 30	63,41	88,62	74,80	31,71	66,67	10,57	84,55	51,22	25,20	52,03	41,46	6,50	18,70
	30–39	56,82	85,39	70,78	12,18	52,44	12,50	79,38	52,60	30,52	46,27	48,86	8,60	24,03
	40 ir>	45,18	81,29	60,92	14,59	48,39	32,40	71,97	39,16	22,42	54,00	41,80	7,58	26,46

ES šalis	Amžiaus grupės metais	Noras išbandyti save versle	Noras būti šeiminku pačiam sau	Noras pragyventi iš pamėgto užsiėmimo	Šeimos tradicija turėti savo verslą	Noras sėkmingiau derinti darbą ir asmeninį gyvenimą	Vaikai pakankamai suaugę tam, kad galima būtų steigti įmonę	Perspektyva uždirbti daugiau pinigų	Noras įgyvendinti naujo gaminio ar paslaugos idėją	Siekis patekti į tarptautinę rinką	Noras išvengti nedarbo	Noras ištrūkti iš netenkinamų darbo sąlygų	Noras būti savo buvusio darbdavio subrangovu	Vienintelė galimybė dirbti pagal savo profesiją
PT	Iki 30	87,12	72,70	22,93	49,29	64,07	16,90	88,18	53,43	34,16	69,50	47,04	7,09	36,41
	30–39	81,08	68,55	15,87	31,65	61,80	14,35	86,34	51,80	28,11	59,56	46,28	11,07	42,97
	40 ir >	72,17	63,05	15,95	33,08	55,45	24,39	82,57	45,43	24,28	57,61	34,78	8,01	44,46
RO	Iki 30	74,15	69,11	39,69	25,43	59,57	10,71	85,12	21,50	21,95	55,05	30,52	5,91	21,11
	30–39	80,30	69,06	37,46	23,03	57,65	13,58	87,14	21,19	17,51	58,27	29,92	8,07	24,30
	40 ir >	77,87	64,44	36,45	22,30	54,33	30,12	83,43	19,91	16,23	51,56	29,08	6,36	21,95
SE	Iki 30	86,78	83,70	48,27	39,79	59,31	3,34	78,95	47,63	16,30	43,52	39,92	12,07	18,23
	30–39	85,66	80,74	41,07	39,05	59,29	7,04	74,93	51,43	20,82	39,58	54,45	8,60	19,38
	40 ir >	77,90	63,48	27,45	27,51	56,24	27,53	64,96	52,00	15,69	41,88	47,01	5,58	20,85
SI	Iki 30	78,14	73,77	52,35	20,77	52,13	2,84	79,89	44,59	33,88	58,69	60,00	11,04	20,11
	30–39	71,17	68,24	44,87	11,40	52,69	7,08	79,97	44,30	24,92	59,12	51,79	8,55	23,53
	40 ir >	61,54	58,59	33,18	11,06	44,31	27,85	63,54	31,70	21,74	55,82	45,72	10,68	30,74
SK	Iki 30	72,15	77,97	71,54	17,96	63,05	5,49	85,13	46,63	30,99	78,01	47,32	12,96	33,62
	30–39	68,30	79,00	69,02	11,45	61,98	12,27	82,77	38,46	22,08	68,34	47,82	11,94	21,92
	40 ir >	65,42	67,35	63,55	7,73	58,29	35,41	72,13	38,17	18,04	67,49	42,19	9,34	29,08

3 diagrama. Priežastys, paskatinusios pradėti verslą, pagal verslininkų amžiaus grupes
Procentais



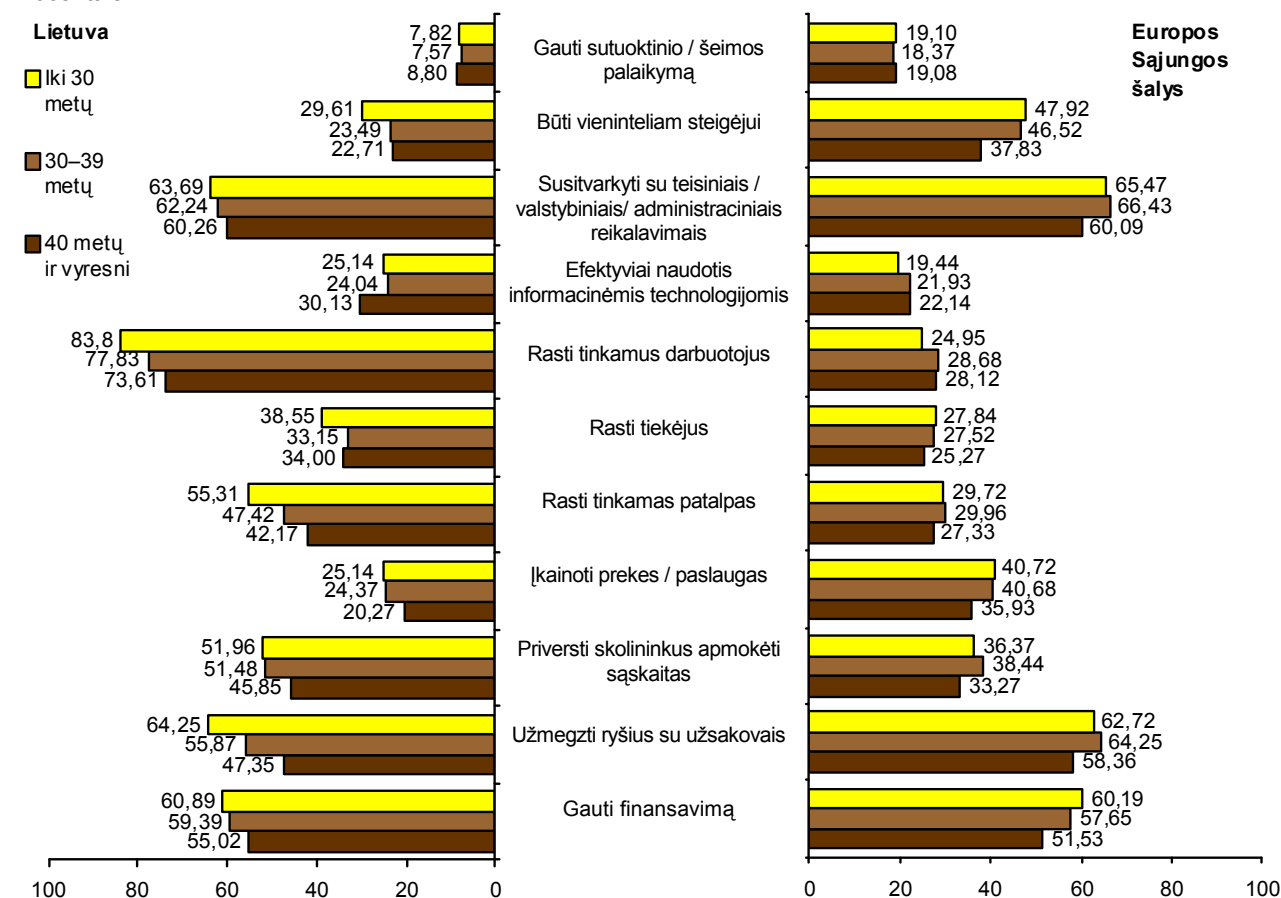
4 lentelė. Įmonių steigimo sunkumai pagal verslininkų amžiaus grupes

Procentais

ES šalis	Amžiaus grupės metais	Gauti finansavimą	Užmegzti ryšius su užsakovais	Priversti skolininkus apmokėti sąskaitas	Įkainoti prekes / paslaugas	Rasti tinkamas patalpas	Rasti tiekėjus	Rasti tinkamus darbuotojus	Efektyviai naudotis informacinėmis technologijomis	Susitvarkyti su teisiniais / valstybiniais / administraciniais reikalavimais	Būti vieninteliui steigėjui	Gauti sutuoktinio / šeimos palaikymą
EU	Iki 30	60,19	62,72	36,37	40,72	29,72	27,84	24,95	19,44	65,47	47,92	19,10
	30–39	57,65	64,25	38,44	40,68	29,96	27,52	28,68	21,93	66,43	46,52	18,37
	40 ir>	51,53	58,36	33,27	35,93	27,33	25,27	28,12	22,14	60,09	37,83	19,08
AT	Iki 30	37,10	52,14	43,29	38,05	21,10	10,82	45,95	16,81	58,61	39,75	21,72
	30–39	36,44	43,48	25,61	32,30	19,05	11,86	34,66	21,42	48,84	31,98	16,04
	40 ir>	36,85	45,78	25,76	27,28	17,71	10,60	29,59	22,27	43,70	25,60	16,01
BG	Iki 30	48,29	68,42	14,26	28,72	48,23	34,04	43,25	14,19	62,07	37,86	13,57
	30–39	47,05	65,49	16,67	29,25	42,95	32,32	47,83	16,80	66,45	31,30	13,25
	40 ir>	44,50	64,12	19,26	28,28	37,62	29,75	36,83	18,27	60,64	31,89	14,52
CZ	Iki 30	69,46	62,94	32,54	46,80	29,43	23,10	17,42	24,63	63,28	47,50	18,64
	30–39	65,98	60,08	33,76	38,59	28,25	22,49	20,51	19,33	62,25	43,54	16,05
	40 ir>	56,24	54,20	26,99	31,09	22,72	17,83	15,14	18,97	51,13	34,88	18,52
DK	Iki 30	30,41	47,61	28,03	45,06	22,29	18,63	31,85	21,02	72,77	34,08	15,92
	30–39	31,60	46,13	25,58	46,63	17,60	19,10	22,12	16,99	63,54	37,50	21,09
	40 ir>	25,17	47,62	17,27	36,88	14,32	10,02	19,03	22,51	53,58	30,40	15,27
EE	Iki 30	50,94	73,21	55,47	65,28	49,06	50,94	72,83	51,70	60,38	44,15	16,23
	30–39	47,48	72,12	48,92	60,34	44,83	45,79	71,63	45,55	52,16	39,78	16,95
	40 ir>	51,36	69,80	51,02	61,20	38,69	42,42	64,48	43,10	52,38	40,61	17,99
IT	Iki 30	59,16	67,73	38,27	42,82	28,14	27,40	26,05	15,22	65,84	54,12	20,77
	30–39	60,03	71,33	42,33	45,79	28,14	26,68	29,15	22,77	68,53	54,20	20,26
	40 ir>	56,88	64,62	37,89	41,76	27,07	24,29	32,87	24,26	64,36	44,13	21,36
LT	Iki 30	60,89	64,25	51,96	25,14	55,31	38,55	83,80	25,14	63,69	29,61	7,82
	30–39	59,39	55,87	51,48	24,37	47,42	33,15	77,83	24,04	62,24	23,49	7,57
	40 ir>	55,02	47,35	45,85	20,27	42,17	34,00	73,61	30,13	60,26	22,71	8,80
LU	Iki 30	71,97	77,27	76,52	86,36	75,00	92,42	68,18	100,76	81,82	96,97	100,00
	30–39	80,63	82,32	83,16	93,68	85,68	98,74	69,47	96,00	76,84	86,32	97,89
	40 ir>	78,24	89,19	85,73	95,24	87,90	97,12	76,95	96,25	73,92	94,96	96,83
LV	Iki 30	70,73	67,48	56,91	47,15	48,78	43,09	78,05	47,15	52,85	44,72	19,51
	30–39	70,45	55,19	49,19	43,18	44,81	37,82	69,97	40,42	56,01	34,42	19,97
	40 ir>	64,72	51,20	47,32	40,89	40,40	32,40	60,18	37,26	53,42	35,53	20,86
PT	Iki 30	72,81	76,95	65,96	67,14	52,36	51,77	71,99	58,16	76,71	37,35	32,86
	30–39	62,64	62,06	63,65	55,01	47,65	39,37	70,66	55,50	71,37	36,97	36,68
	40 ir>	53,13	54,08	58,39	51,57	42,08	33,02	56,24	45,88	67,28	27,59	29,30
RO	Iki 30	44,72	53,11	33,25	27,34	26,38	31,58	22,20	16,01	65,71	33,41	16,08
	30–39	48,39	58,55	37,68	33,40	37,38	38,34	27,08	21,26	68,32	34,13	14,74
	40 ir>	45,01	55,89	35,63	34,31	32,57	38,39	29,43	18,68	64,65	32,65	17,21
SE	Iki 30	53,15	48,27	38,00	54,30	29,01	28,24	34,27	23,23	69,06	50,32	14,25
	30–39	42,85	43,26	23,86	41,31	20,00	13,57	29,77	22,58	66,09	40,44	22,10
	40 ir>	32,54	40,76	19,62	37,23	15,04	11,95	18,46	21,67	56,54	33,02	14,85
SI	Iki 30	55,63	37,27	49,18	35,96	25,25	22,40	44,04	18,36	60,44	55,96	15,63
	30–39	49,27	36,89	40,15	35,34	28,83	15,55	44,14	19,46	56,76	52,04	11,32
	40 ir>	46,43	36,72	35,05	28,30	22,96	14,15	28,55	20,64	51,25	53,76	15,63
SK	Iki 30	76,90	60,35	48,12	34,23	37,55	40,76	26,20	26,34	71,29	50,35	17,96
	30–39	73,11	61,23	53,68	29,65	36,77	38,20	27,97	24,36	70,22	46,17	15,71
	40 ir>	67,82	58,24	50,66	29,27	32,02	33,54	21,94	25,14	61,75	42,19	20,65

4 diagrama. Įmonių steigimo sunkumai pagal verslininkų amžiaus grupes

Procentais



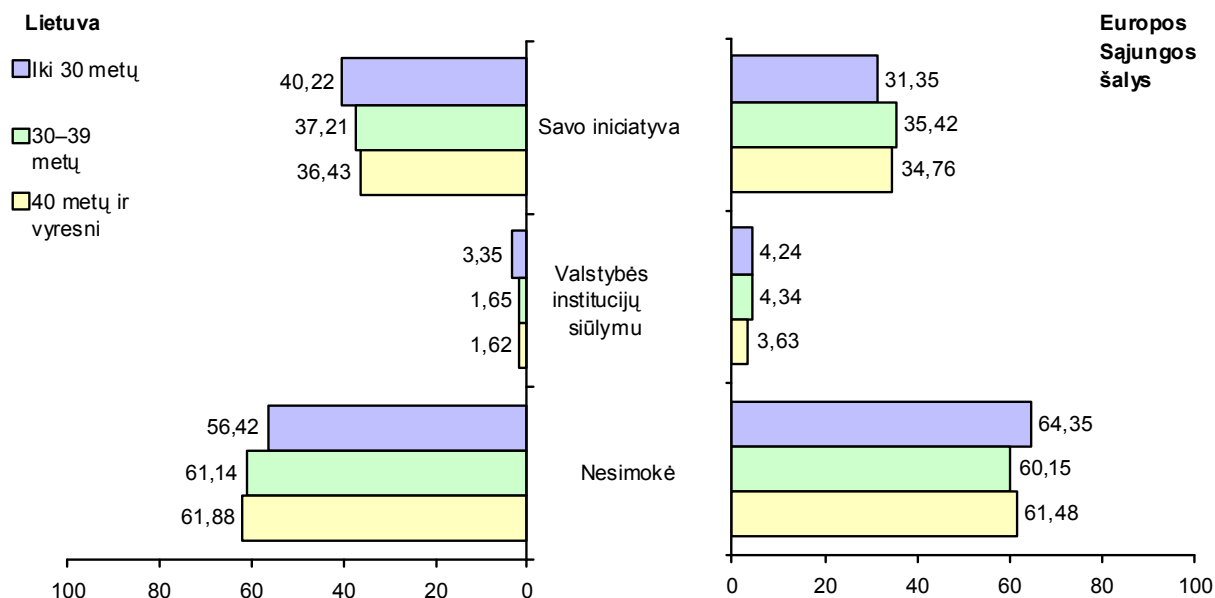
5 lentelė. Tikslinis verslininkų mokymasis prieš steigiant įmonę pagal amžiaus grupes

Procentais

ES šalys	Amžiaus grupės metais	Savo iniciatyva	Valstybės institucijų siūlymu	Nesimokė
EU	Iki 30	31,35	4,24	64,35
	30-39	35,42	4,34	60,15
	40 ir>	34,76	3,63	61,48
AT	Iki 30	29,68	2,72	67,67
	30-39	29,08	3,75	67,17
	40 ir>	32,81	4,45	62,75
BG	Iki 30	16,03	2,25	81,79
	30-39	17,25	3,01	79,74
	40 ir>	11,15	2,72	86,14
CZ	Iki 30	22,30	2,23	75,47
	30-39	24,28	2,45	73,28
	40 ir>	28,24	2,98	68,78
DK	Iki 30	13,54	1,91	84,55
	30-39	20,97	4,26	74,88
	40 ir>	18,91	2,38	77,46
EE	Iki 30	40,38	-	59,25
	30-39	39,66	1,80	58,65
	40 ir>	39,71	2,04	58,14
FR	Iki 30	10,53	29,52	59,95
	30-39	12,24	27,57	60,19
	40 ir>	11,29	14,81	73,90
IT	Iki 30	45,66	6,18	48,17
	30-39	49,04	4,86	46,10
	40 ir>	53,92	2,95	43,13
LT	Iki 30	40,22	3,35	56,42
	30-39	37,21	1,65	61,14
	40 ir>	36,43	1,62	61,88
LU	Iki 30	16,67	16,67	66,67
	30-39	14,11	8,63	76,63
	40 ir>	11,82	15,13	73,34

ES šalis	Amžiaus grupės metais	Savo iniciatyva	Valstybės institucijų siūlymu	Nesimokė
LV	Iki 30	36,59	5,69	58,54
	30–39	29,38	9,09	61,53
	40 ir>	26,88	8,16	64,96
PT	Iki 30	30,97	1,89	67,14
	30–39	25,97	4,54	69,46
	40 ir>	27,10	3,82	69,09
RO	Iki 30	24,99	2,45	72,11
	30–39	22,19	3,51	73,63
	40 ir>	22,48	3,62	73,39
SE	Iki 30	20,54	10,78	68,55
	30–39	18,90	7,38	73,73
	40 ir>	18,93	8,08	72,99
SI	Iki 30	16,94	4,48	78,58
	30–39	19,87	6,35	73,78
	40 ir>	16,33	5,85	77,75
SK	Iki 30	15,82	4,35	79,83
	30–39	14,19	7,23	78,58
	40 ir>	19,06	7,00	73,94

5 diagrama. Tikslinis verslininkų mokymasis prieš steigiant įmonę Lietuvoje pagal amžiaus grupes
Procentais

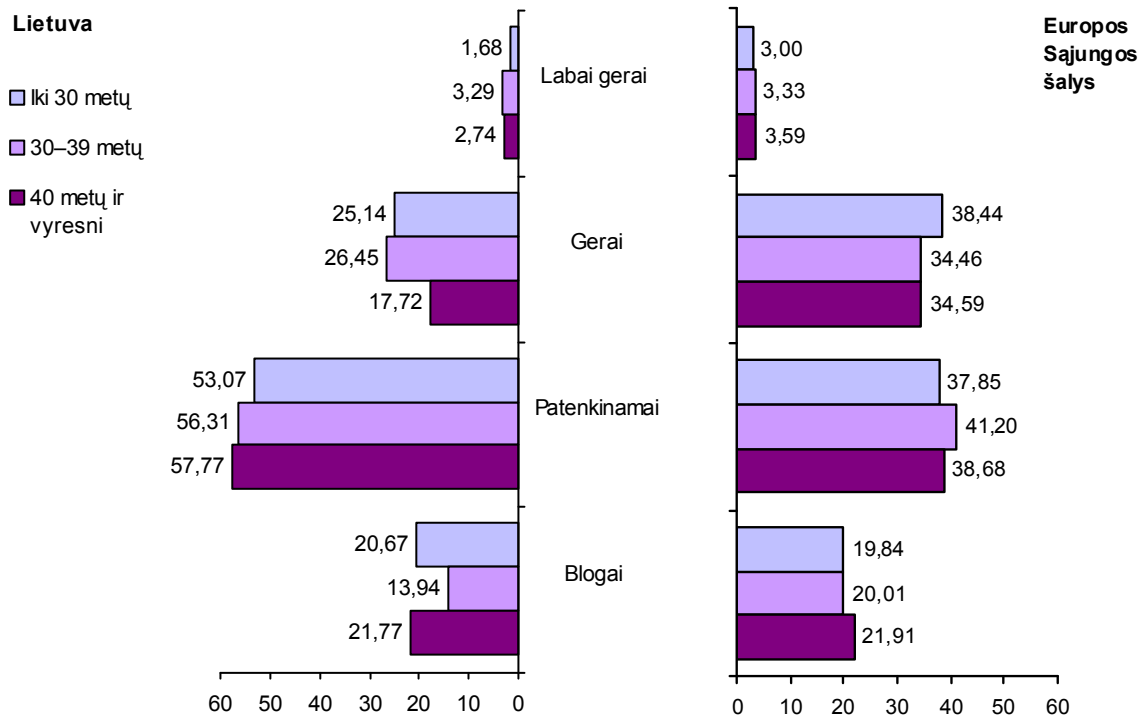


6 lentelė. SVV įmonių pelningumo vertinimai pagal verslininkų amžiaus grupes
Procentais

ES šalis	Amžiaus grupės metais	Labai gerai	Gerai	Patenkinimai	Blogai
EU	Iki 30	3,00	38,44	37,85	19,84
	30–39	3,33	34,46	41,20	20,01
	40 ir>	3,59	34,59	38,68	21,91
AT	Iki 30	14,30	56,30	21,72	7,62
	30–39	16,30	51,46	26,22	6,02
	40 ir>	15,09	43,88	32,99	8,05
BG	Iki 30	2,11	23,47	50,82	24,62
	30–39	2,11	32,22	38,65	26,79
	40 ir>	1,76	25,48	39,81	32,81
CZ	Iki 30	3,50	46,26	34,17	16,09
	30–39	2,44	42,73	37,01	17,81
	40 ir>	2,77	40,18	39,80	17,25
DK	Iki 30	18,15	55,41	19,59	6,85
	30–39	13,23	62,73	19,59	5,14
	40 ir>	13,92	60,64	17,42	6,18
EE	Iki 30	3,40	23,77	61,89	11,32
	30–39	4,69	29,09	57,09	9,13
	40 ir>	2,49	24,43	59,50	13,69

ES šalis	Amžiaus grupės metais	Labai gerai	Gerai	Patenkinimai	Blogai
FR	Iki 30	-	47,81	-	52,19
	30–39	-	54,02	-	45,98
	40 ir>	-	49,89	-	50,11
IT	Iki 30	1,82	33,90	44,94	19,35
	30–39	2,04	29,10	49,14	19,72
	40 ir>	1,85	30,45	46,64	21,06
LT	Iki 30	1,68	25,14	53,07	20,67
	30–39	3,29	26,45	56,31	13,94
	40 ir>	2,74	17,72	57,77	21,77
LU	Iki 30	12,12	36,36	43,18	10,61
	30–39	5,47	42,95	39,37	12,21
	40 ir>	8,65	42,94	34,15	14,84
LV	Iki 30	4,88	16,26	48,78	30,08
	30–39	2,60	19,48	40,91	37,01
	40 ir>	0,99	13,27	42,54	43,28
PT	Iki 30	0,35	35,11	47,64	17,02
	30–39	1,10	22,20	44,47	32,20
	40 ir>	1,28	15,82	45,19	37,70
RO	Iki 30	2,40	30,02	27,89	32,84
	30–39	3,83	27,83	31,04	29,80
	40 ir>	3,44	30,14	27,11	32,34
SE	Iki 30	4,11	55,71	36,46	3,85
	30–39	5,74	58,95	28,83	6,48
	40 ir>	8,68	52,90	30,55	7,85
SI	Iki 30	6,01	54,86	28,74	10,38
	30–39	4,32	49,67	35,42	10,59
	40 ir>	2,57	50,23	33,05	14,15
SK	Iki 30	1,30	41,25	35,62	21,82
	30–39	2,32	37,55	34,22	25,92
	40 ir>	1,47	34,37	35,70	28,45

6 diagrama. Įmonių pelningumo vertinimai pagal verslininkų amžiaus grupes
Procentais



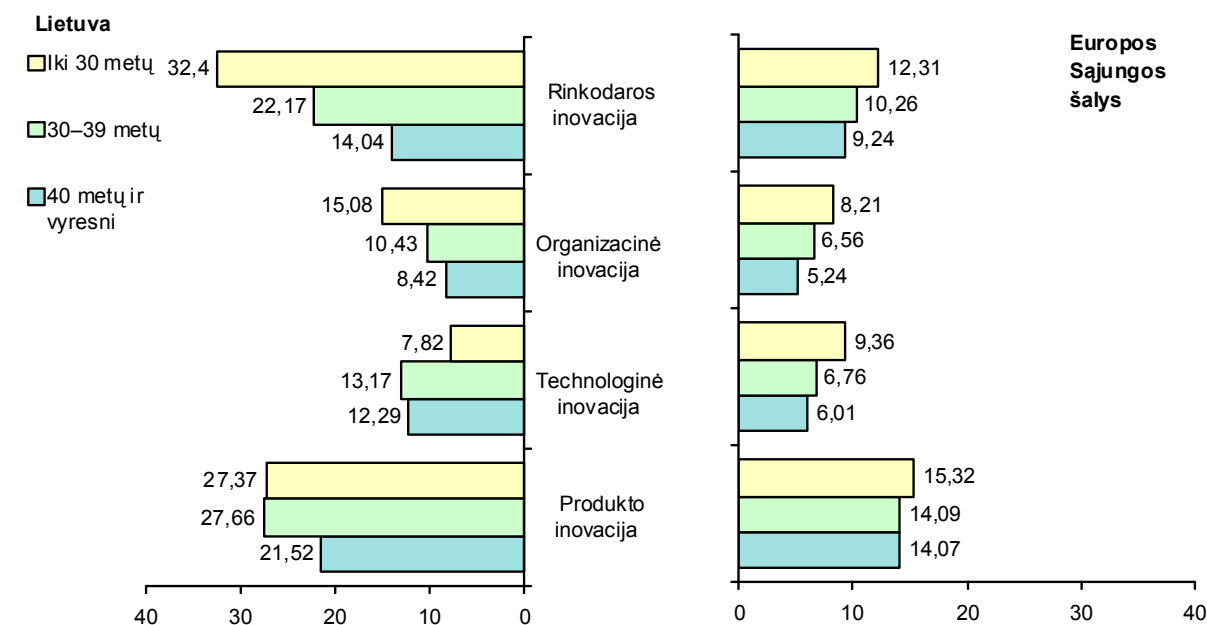
7 lentelė. Įmonių inovacinės veiklos kryptys pagal verslininkų amžiaus grupes

Procentais

ES šalis	Amžiaus grupės metais	Produkto inovacija	Technologinė inovacija	Organizacinė inovacija	Rinkodaros inovacija
EU	Iki 30	15,32	9,36	8,21	12,31
	30–39	14,09	6,76	6,56	10,26
	40 ir>	14,07	6,01	5,24	9,24
AT	Iki 30	19,81	6,06	4,36	18,18
	30–39	24,74	6,86	8,11	16,67
	40 ir>	22,90	4,57	6,28	14,94
BG	Iki 30	13,44	3,00	3,00	10,23
	30–39	10,22	2,81	3,32	6,62
	40 ir>	8,98	2,39	2,34	6,30
CZ	Iki 30	22,35	16,76	9,65	17,12
	30–39	23,87	13,97	8,14	19,81
	40 ir>	15,07	8,09	7,17	14,24
DK	Iki 30	12,42	14,65	4,14	2,07
	30–39	13,34	7,13	4,83	8,09
	40 ir>	17,93	9,06	4,10	11,01
EE	Iki 30	23,77	10,57	6,04	13,96
	30–39	17,07	7,45	9,62	9,74
	40 ir>	15,95	5,09	8,37	7,47
FR	Iki 30	23,91	8,18	13,42	-
	30–39	23,44	7,17	14,07	-
	40 ir>	22,42	6,46	14,27	-
IT	Iki 30	7,75	3,70	8,95	8,18
	30–39	8,50	3,69	6,25	5,92
	40 ir>	9,78	4,23	4,21	5,89
LT	Iki 30	27,37	7,82	15,08	32,40
	30–39	27,66	13,17	10,43	22,17
	40 ir>	21,52	12,29	8,42	14,04
LU	Iki 30	31,82	9,09	25,00	17,42
	30–39	25,89	4,84	8,42	17,47
	40 ir>	24,35	3,46	9,51	13,26
LV	Iki 30	28,46	9,76	17,07	14,63
	30–39	26,79	13,80	11,85	14,12
	40 ir>	26,22	11,71	7,67	15,91
PT	Iki 30	23,76	18,91	29,20	26,95
	30–39	22,17	20,87	16,81	23,66
	40 ir>	15,39	10,91	12,98	19,12
RO	Iki 30	5,24	0,60	1,78	2,90
	30–39	6,19	2,73	2,58	4,88
	40 ir>	7,68	3,25	2,69	3,15
SE	Iki 30	34,79	16,43	7,83	26,96
	30–39	38,76	14,22	12,87	24,70
	40 ir>	40,95	11,65	12,65	22,37
SI	Iki 30	35,74	24,92	19,45	24,04
	30–39	31,19	16,69	12,79	21,91
	40 ir>	25,59	17,56	14,28	16,53
SK	Iki 30	36,76	25,97	13,03	26,08
	30–39	31,11	19,25	11,44	20,82
	40 ir>	30,30	16,63	10,10	19,91

7 diagrama. Įmonių inovacinės veiklos kryptys pagal verslininkų amžiaus grupes

Procentais



8 lentelė. Verslo plėtrai trukdantys veiksniai pagal verslininkų amžiaus grupes

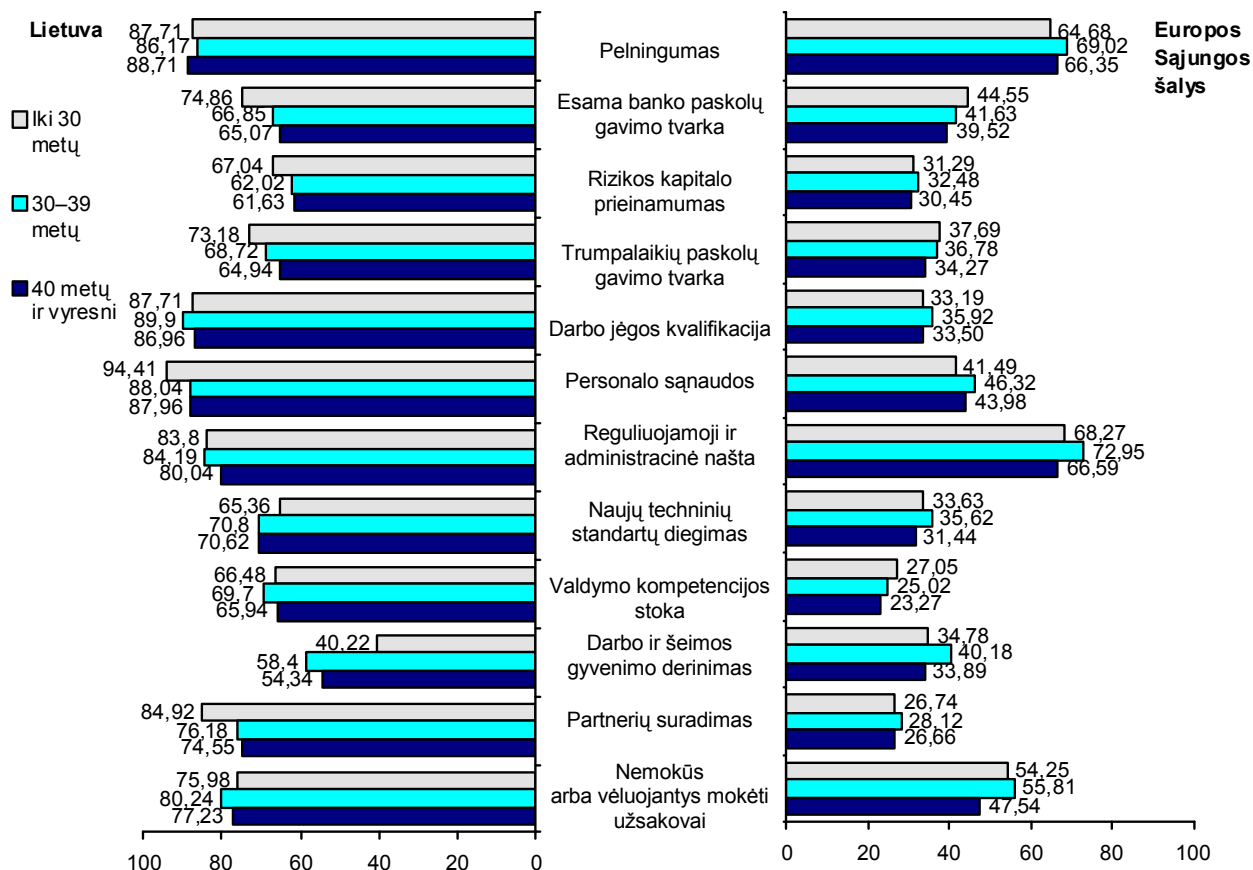
Procentais

ES šalis	Amžiaus grupės metais	Pelnin-gumas	Esama banko paskolų gavimo tvarka	Rizikos kapitalo prieina-mumas	Trumpa-laikių paskolų gavimo tvarka	Darbo jėgos kvalifika-cija	Personalo sąnaudos	Reguliuo-jamoji ir admini-stracinė našta	Naujų techninių standartų diegimas	Valdymo kompe-tencijos stoka	Darbo ir šeimos gyvenimo derinimas	Partnerių suradimas	Nemokūs arba vėluojan-tys mokėti užsakovai
EU	Iki 30	64,68	44,55	31,29	37,69	33,19	41,49	68,27	33,63	27,05	34,78	26,74	54,25
	30–39	69,02	41,63	32,48	36,78	35,92	46,32	72,95	35,62	25,02	40,18	28,12	55,81
	40 ir>	66,35	39,52	30,45	34,27	33,50	43,98	66,59	31,44	23,27	33,89	26,66	47,54
AT	Iki 30	49,01	30,36	21,99	24,17	49,90	60,11	58,48	24,91	14,16	41,25	33,83	55,07
	30–39	48,73	25,55	24,67	24,63	51,02	59,59	55,49	21,69	12,25	37,97	30,73	47,95
	40 ir>	49,49	25,88	22,72	22,26	41,71	50,84	47,53	18,07	7,93	28,36	29,61	37,42
BG	Iki 30	76,94	38,88	23,12	33,70	31,11	49,80	59,21	26,88	13,03	22,78	22,17	39,84
	30–39	76,57	31,11	22,31	29,45	37,53	43,01	61,12	22,04	14,69	26,89	29,58	46,68
	40 ir>	79,37	31,00	20,77	26,65	28,36	37,04	55,85	22,74	13,14	20,29	23,75	43,15
CZ	Iki 30	49,29	35,85	18,13	30,57	33,57	36,53	61,00	27,77	33,64	40,79	26,50	59,24
	30–39	58,45	37,68	20,79	32,50	28,61	38,36	60,73	26,78	36,23	41,47	28,81	51,68
	40 ir>	50,07	26,42	14,42	26,13	22,46	31,17	56,20	24,03	24,77	36,98	22,57	43,12
DK	Iki 30	68,47	24,36	21,82	26,43	46,34	34,55	64,17	42,36	35,51	44,43	32,48	5,25
	30–39	62,35	22,35	22,58	20,32	43,75	43,14	61,66	16,68	21,89	51,00	26,99	6,37
	40 ir>	55,84	17,92	16,38	17,68	30,84	34,58	54,00	16,45	14,95	33,77	15,20	6,08
EE	Iki 30	65,66	49,06	40,38	47,17	83,40	63,02	50,57	37,36	43,40	44,91	54,34	63,02
	30–39	69,47	43,27	34,25	43,87	76,80	54,81	42,91	34,86	38,34	42,55	51,92	55,65
	40 ir>	69,12	39,71	28,62	38,69	70,59	48,53	36,09	37,56	31,33	36,09	49,55	60,86
IT	Iki 30	72,29	52,05	42,56	43,57	33,69	46,16	84,20	43,24	26,93	30,14	14,84	62,50
	30–39	73,78	44,46	39,27	39,15	37,70	50,82	88,45	43,31	23,71	40,91	17,94	66,30
	40 ir>	73,51	51,02	42,53	43,34	42,00	55,91	87,26	40,67	27,05	37,26	16,86	61,14
LT	Iki 30	87,71	74,86	67,04	73,18	87,71	94,41	83,80	65,36	66,48	40,22	84,92	75,98
	30–39	86,17	66,85	62,02	68,72	89,90	88,04	84,19	70,80	69,70	58,40	76,18	80,24
	40 ir>	88,71	65,07	61,63	64,94	86,96	87,96	80,04	70,62	65,94	54,34	74,55	77,23
LU	Iki 30	74,24	75,76	85,61	88,64	83,33	51,52	59,09	86,36	98,48	84,09	93,94	69,70
	30–39	65,05	80,00	85,89	90,11	66,74	63,58	65,26	93,47	94,11	88,00	83,58	66,11
	40 ir>	73,05	80,40	88,33	88,47	72,48	72,05	71,76	92,94	95,68	91,64	88,76	70,75
LV	Iki 30	89,43	75,61	59,35	72,36	82,93	81,30	73,17	58,54	69,11	42,28	70,73	73,17
	30–39	90,75	78,73	54,55	70,29	82,95	77,11	68,34	59,58	66,72	51,46	64,29	70,29
	40 ir>	86,31	67,35	43,12	60,68	71,23	69,08	62,32	53,67	58,70	41,22	59,52	64,30
PT	Iki 30	92,67	72,10	55,32	69,62	71,39	84,99	74,00	-	55,91	45,74	10,40	77,54
	30–39	88,51	68,45	46,74	60,89	74,00	87,54	72,54	-	53,88	53,78	11,81	79,58
	40 ir>	84,84	61,97	36,57	52,42	63,33	74,46	62,76	-	46,90	45,13	12,86	72,01
RO	Iki 30	61,29	39,45	25,46	36,67	19,62	23,54	37,60	23,19	20,67	29,53	37,32	29,48
	30–39	65,94	44,62	29,02	40,86	25,90	29,97	41,76	32,03	23,97	28,49	45,69	37,24
	40 ir>	64,17	40,84	28,92	33,86	24,07	29,47	40,57	28,40	22,97	25,93	40,67	34,10
SE	Iki 30	69,45	31,84	34,27	28,88	40,95	58,92	73,43	17,84	17,59	54,33	30,63	33,50
	30–39	65,44	25,98	27,62	23,11	42,85	59,07	67,15	27,38	19,81	54,33	30,63	33,50
	40 ir>	60,61	23,60	26,93	21,02	31,30	45,98	61,88	21,36	17,59	31,34	29,16	25,05

ES šalis	Amžiaus grupės metais	Pelningumas	Esama banko paskolų gavimo tvarka	Rizikos kapitalo prieinamumas	Trumpalaikių paskolų gavimo tvarka	Darbo jėgos kvalifikacija	Personalo sąnaudos	Reguliuojamoji ir administracinė našta	Naujų techninių standartų diegimas	Valdymo kompetencijos stoka	Darbo ir šeimos gyvenimo derinimas	Partnerių suradimas	Nemokūs arba vėluojantys mokėti užsakovai
SI	Iki 30	55,96	41,86	27,65	37,81	49,40	73,99	71,37	26,67	21,42	51,37	40,77	63,50
	30–39	51,47	39,41	20,44	32,90	50,65	70,03	72,07	23,94	16,78	51,22	40,55	58,39
	40 ir>	51,13	28,36	18,01	26,30	36,01	60,19	63,60	23,73	13,44	37,23	42,12	59,23
SK	Iki 30	80,20	54,79	33,29	40,83	37,30	47,81	70,78	28,39	23,29	41,88	56,07	53,33
	30–39	78,79	51,19	28,39	39,69	38,12	49,58	75,71	26,49	15,95	51,32	60,12	59,44
	40 ir>	74,50	37,84	22,67	29,86	29,39	42,98	70,14	27,97	16,40	40,10	54,86	57,98

8 diagrama. Verslo plėtrai trukdantys veiksniai pagal verslininkų amžiaus grupes

Procentais



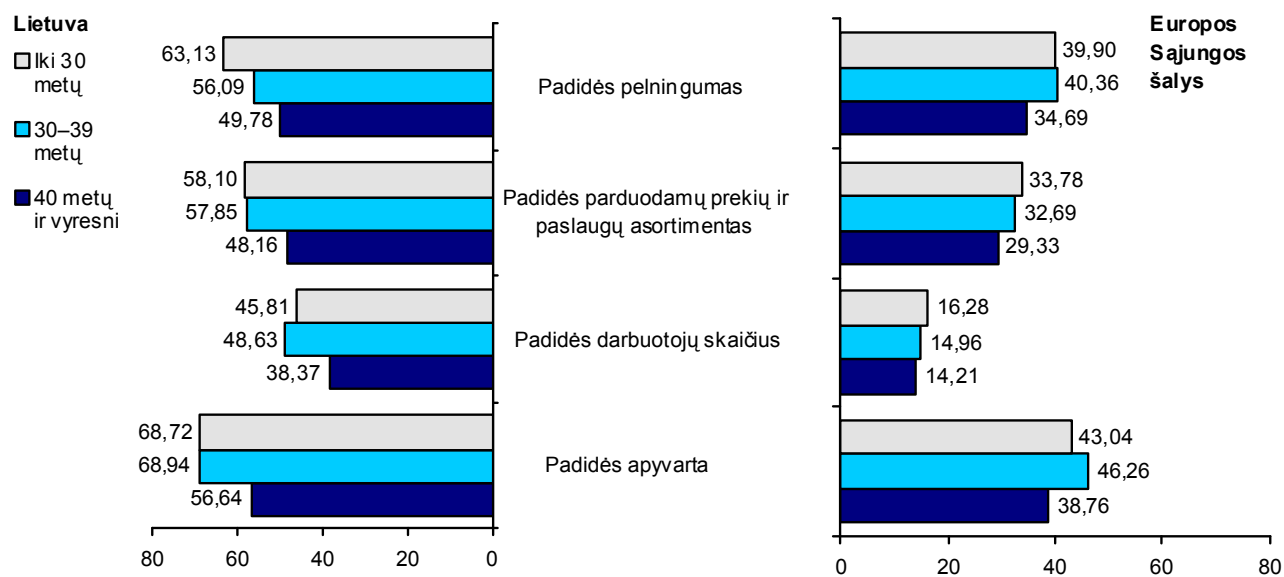
9 lentelė. Įmonių verslo plėtros prognozės pagal verslininkų amžiaus grupes

Procentais

ES šalis	Amžiaus grupės metais	Padidės apyvarta	Padidės darbuotojų skaičius	Padidės parduodamų prekių ir paslaugų asortimentas	Padidės pelningumas
EU	Iki 30	43,04	16,28	33,78	39,90
	30–39	46,26	14,96	32,69	40,36
	40 ir>	38,76	14,21	29,33	34,69
AT	Iki 30	57,59	31,31	40,37	58,61
	30–39	56,39	24,02	40,69	48,71
	40 ir>	47,97	24,04	40,19	45,06
BG	Iki 30	64,46	39,63	59,82	70,40
	30–39	65,36	35,25	58,87	66,74
	40 ir>	57,06	30,97	52,67	62,46
CZ	Iki 30	25,57	7,19	26,39	22,20
	30–39	29,78	8,31	27,09	15,98
	40 ir>	19,14	3,87	18,84	15,39
DK	Iki 30	68,63	31,85	44,90	-
	30–39	61,23	30,25	35,43	-
	40 ir>	55,19	23,56	30,92	-
EE	Iki 30	76,23	50,57	52,83	70,94
	30–39	73,80	45,19	46,51	67,67
	40 ir>	65,61	38,24	46,83	63,69
FR	Iki 30	31,09	13,34	-	31,09
	30–39	31,98	15,40	-	31,98
	40 ir>	29,26	12,95	-	29,26

ES šalis	Amžiaus grupės metais	Padidės apyvarta	Padidės darbuotojų skaičius	Padidės parduodamų prekių ir paslaugų asortimentas	Padidės pelningumas
IT	Iki 30	50,59	15,58	33,93	46,77
	30–39	48,31	10,45	29,09	44,54
	40 ir>	37,96	9,56	23,80	33,80
LT	Iki 30	68,72	45,81	58,10	63,13
	30–39	68,94	48,63	57,85	56,09
	40 ir>	56,64	38,37	48,16	49,78
LU	Iki 30	53,03	17,42	38,64	48,48
	30–39	46,11	27,37	28,84	36,00
	40 ir>	46,11	21,47	27,95	39,05
LV	Iki 30	69,92	45,53	53,66	60,16
	30–39	72,08	47,40	51,95	63,15
	40 ir>	61,42	36,36	43,86	51,20
PT	Iki 30	57,92	19,98	40,90	53,07
	30–39	50,05	16,55	27,52	44,89
	40 ir>	37,60	10,36	21,35	34,64
RO	Iki 30	42,38	27,28	40,24	41,81
	30–39	47,69	25,41	42,53	48,99
	40 ir>	46,44	23,67	39,46	46,40
SE	Iki 30	52,76	21,05	34,02	53,02
	30–39	55,94	24,25	34,47	53,07
	40 ir>	47,46	16,20	29,46	45,53
SI	Iki 30	56,94	29,62	39,56	52,79
	30–39	47,64	27,12	33,63	46,66
	40 ir>	40,00	18,01	29,71	38,14
SK	Iki 30	43,30	12,49	31,55	44,74
	30–39	39,67	12,83	28,30	37,17
	40 ir>	30,14	8,79	26,75	31,89

9 diagrama. Įmonių verslo plėtros prognozės pagal verslininkų amžiaus grupes
Procentais



2. Europos Sąjungos SVV įmonių verslininkų lytis

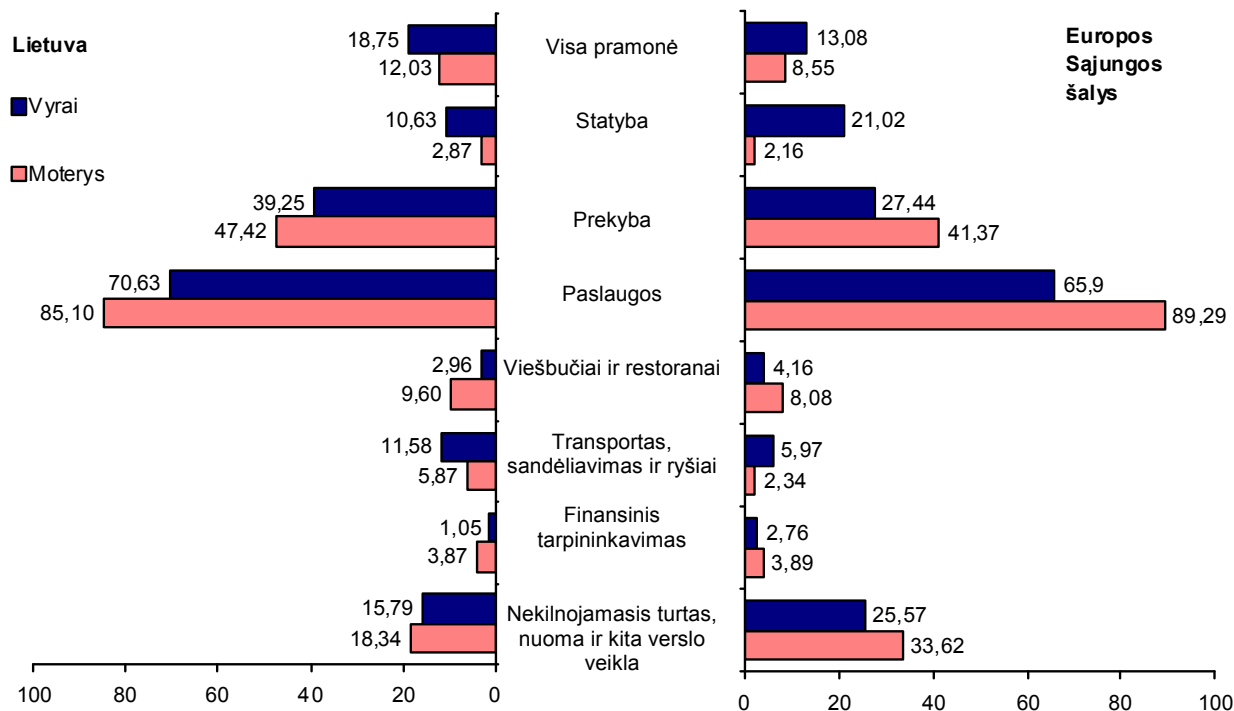
1 lentelė. ES šalių verslininkų lytis pagal pagrindines ekonomines veiklas (EVRK nuo C iki K = 100%)

Procentais

ES šalis	Lytis	Visa pramonė	Statyba	Prekyba	Paslaugos	Viešbučiai ir restoranai	Transportas, sandėliavimas ir ryšiai	Finansinis tarpininkavimas	Nekilnojamas turtas, nuoma ir kita verslo veikla
		C-E	F	G	G-K	H	I	J	K
EU	Moterys	8,55	2,16	41,37	89,29	8,08	2,34	3,89	33,62
	Vyrai	13,08	21,02	27,44	65,90	4,16	5,97	2,76	25,57
AT	Moterys	4,96	2,12	27,52	92,92	13,10	4,59	0,61	47,08
	Vyrai	8,23	14,34	23,24	77,43	6,04	5,81	1,74	40,60
BG	Moterys	7,63	2,64	63,43	89,73	10,04	3,78	0,28	12,21
	Vyrai	12,55	5,21	52,33	82,24	9,39	10,58	0,37	9,57
CZ	Moterys	7,43	0,60	33,72	91,97	10,10	2,64	1,76	43,74
	Vyrai	21,08	20,77	25,18	58,16	3,27	5,48	1,85	22,39
DK	Moterys	8,07	1,86	32,17	90,07	6,37	0,80	0,27	50,53
	Vyrai	7,95	18,66	22,73	73,40	3,15	5,64	0,34	41,54
EE	Moterys	11,34	3,15	34,45	85,50	4,83	8,82	3,57	33,61
	Vyrai	11,83	9,63	39,14	78,54	3,65	7,51	3,19	25,05
FR	Moterys	8,79	6,26	10,55	26,67	5,59	2,40	-	8,13
	Vyrai	9,13	28,51	12,35	24,91	2,97	3,48	0,02	6,09
IT	Moterys	10,28	3,07	36,70	86,66	9,07	2,00	1,38	37,52
	Vyrai	9,50	27,46	22,77	63,04	4,34	4,55	1,86	29,51
LT	Moterys	12,03	2,87	47,42	85,10	9,60	5,87	3,87	18,34
	Vyrai	18,75	10,63	39,25	70,63	2,96	11,58	1,05	15,79
LU	Moterys	3,77	2,93	31,80	93,31	16,32	2,51	4,60	38,08
	Vyrai	1,69	10,08	20,06	88,23	9,60	2,64	10,92	45,01
LV	Moterys	8,56	2,90	46,59	88,53	10,60	4,35	1,45	25,54
	Vyrai	16,86	8,00	37,13	75,14	4,20	8,87	1,11	23,83
PT	Moterys	14,93	5,01	42,33	80,00	12,42	6,45	0,00	18,81
	Vyrai	15,91	19,51	29,95	64,59	6,08	10,50	0,62	17,44
RO	Moterys	6,68	1,60	55,61	91,71	3,25	1,73	15,28	15,85
	Vyrai	13,65	6,26	42,78	80,10	3,13	9,84	10,32	14,03
SE	Moterys	9,57	4,20	20,56	86,19	7,17	2,56	0,38	55,49
	Vyrai	8,80	19,27	17,49	71,94	3,30	7,11	0,59	43,44
SI	Moterys	7,13	3,16	29,53	89,71	11,20	2,75	2,24	43,99
	Vyrai	13,99	21,39	23,01	64,62	3,65	8,36	2,17	27,39
SK	Moterys	9,56	1,26	41,66	89,18	5,63	2,12	1,03	38,74
	Vyrai	22,41	27,20	27,53	50,39	3,50	5,03	0,45	13,88

1 diagrama. Lietuvos ir kitų ES šalių verslininkų lytis pagal pagrindines ekonomines veiklas (EVRK nuo C iki K = 100%)

Procentais



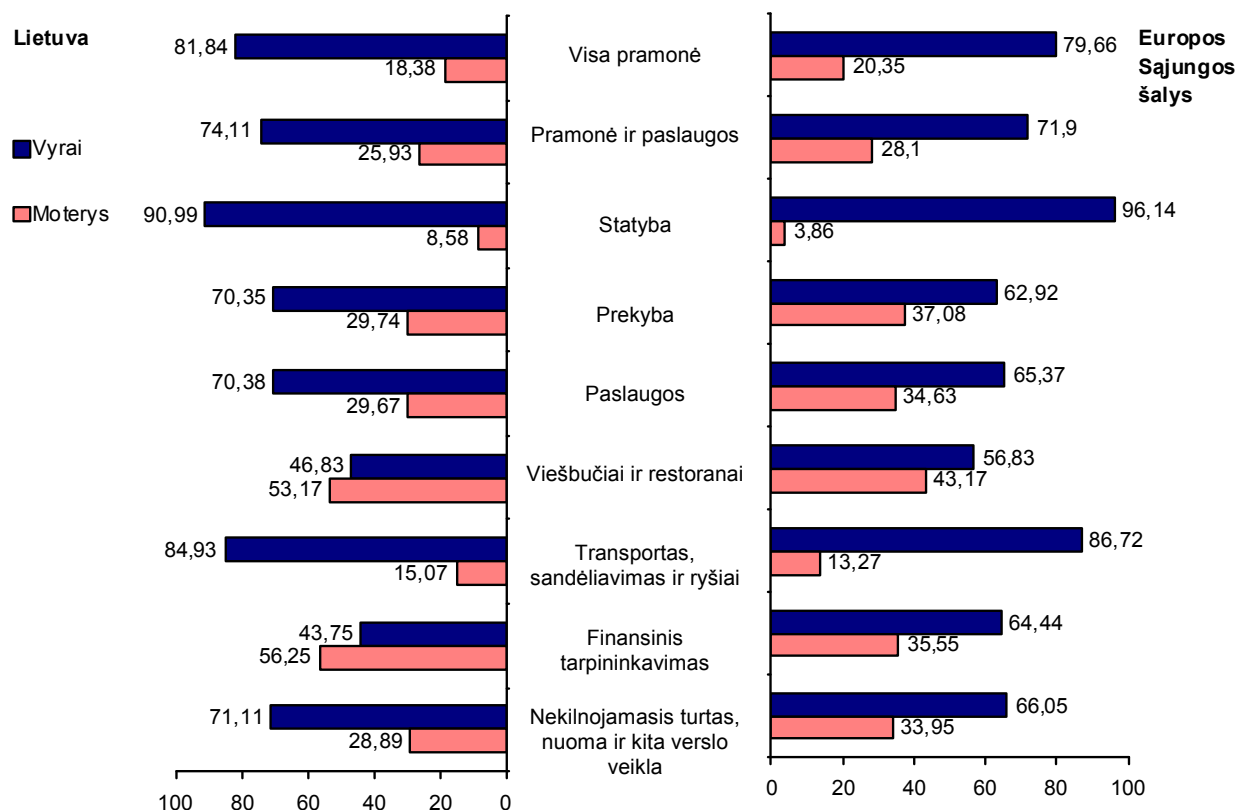
2 lentelė. ES šalių verslininkų lytis pagal pagrindines ekonomines veiklas (vyrų ir moterų = 100%)

Procentais

ES šalys	Lytis	Visa pramonė	Pramonė ir paslaugos	Statyba	Prekyba	Paslaugos	Viešbučiai ir restoranai	Transportas, sandėliavimas ir ryšiai	Finansinis tarpininkavimas	Nekilnojamasis turtas, nuoma ir kita verslo veikla
		C-E	C-K	F	G	G-K	H	I	J	K
EU	Moterys	20,35	28,10	3,86	37,08	34,63	43,17	13,27	35,55	33,95
	Vyrai	79,66	71,90	96,14	62,92	65,37	56,83	86,72	64,44	66,05
AT	Moterys	18,78	27,70	5,36	31,20	31,50	45,36	23,22	11,86	30,76
	Vyrai	81,33	72,30	94,57	68,77	68,51	54,64	76,78	88,14	69,24
BG	Moterys	29,50	40,77	25,87	45,48	42,89	42,39	19,71	33,87	46,75
	Vyrai	70,50	59,23	74,13	54,52	57,11	57,61	80,29	66,13	53,25
CZ	Moterys	11,71	27,34	1,07	33,52	37,31	53,79	15,37	26,40	42,38
	Vyrai	88,29	72,66	98,93	66,48	62,69	46,21	84,63	73,60	57,62
DK	Moterys	20,62	20,39	2,49	26,60	23,91	34,09	3,49	16,67	23,75
	Vyrai	79,38	79,61	97,58	73,40	76,09	65,91	96,51	83,33	76,25
EE	Moterys	23,28	24,03	9,38	21,78	25,61	29,11	27,10	26,15	29,80
	Vyrai	76,72	75,97	90,63	78,22	74,39	69,62	72,90	73,85	70,20
FR	Moterys	20,02	20,64	5,40	18,18	21,78	32,88	15,23	-	25,77
	Vyrai	79,98	79,36	94,60	81,82	78,22	67,12	84,77	100,00	74,23
IT	Moterys	26,72	25,22	3,63	35,22	31,68	41,34	12,89	19,92	30,01
	Vyrai	73,28	74,78	96,37	64,78	68,32	58,66	87,11	80,08	69,99
LT	Moterys	18,38	25,93	8,58	29,74	29,67	53,17	15,07	56,25	28,89
	Vyrai	81,84	74,11	90,99	70,35	70,38	46,83	84,93	43,75	71,11
LU	Moterys	33,33	18,37	6,14	26,30	19,22	27,66	17,65	8,66	15,99
	Vyrai	66,67	81,63	93,86	73,70	80,78	72,34	82,35	91,34	84,01
LV	Moterys	21,69	35,30	16,53	40,63	39,13	57,94	21,13	41,67	36,90
	Vyrai	78,31	64,70	83,47	59,37	60,87	42,06	78,87	58,33	63,10
PT	Moterys	13,43	14,19	4,08	18,95	17,00	25,24	9,22	0,00	15,14
	Vyrai	86,57	85,81	95,92	81,05	83,00	74,76	90,78	100,00	84,86
RO	Moterys	21,31	35,60	12,38	41,82	38,76	36,50	8,85	45,01	38,44
	Vyrai	78,69	64,40	87,62	58,18	61,24	63,50	91,15	54,99	61,56
SE	Moterys	22,23	20,82	5,42	23,61	23,96	36,36	8,62	14,29	25,15
	Vyrai	77,68	79,18	94,58	76,39	76,04	63,64	91,25	84,29	74,85
SI	Moterys	15,56	26,55	5,07	31,66	33,42	52,63	10,63	27,16	36,73
	Vyrai	84,44	73,45	94,93	68,23	66,58	47,37	89,37	72,84	63,27
SK	Moterys	15,47	30,01	1,94	39,35	43,14	40,83	15,28	49,28	54,48
	Vyrai	84,53	69,99	98,06	60,65	56,86	59,17	84,72	50,72	45,52

2 diagrama. Lietuvos ir kitų ES šalių verslininkų lytis pagal pagrindines ekonomines veiklas (vyrai ir moterys= 100%)

Procentais

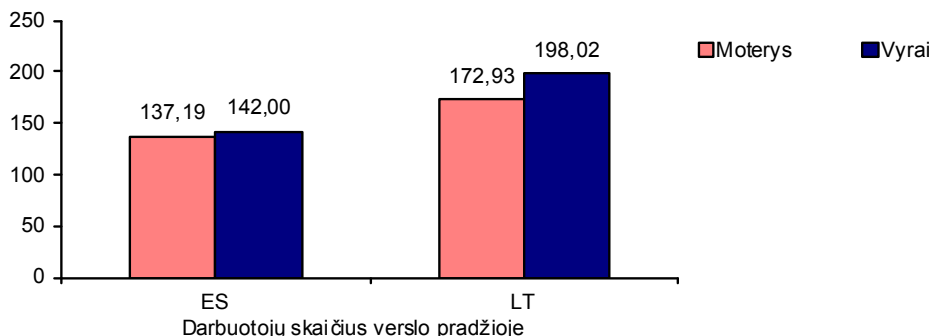


3 lentelė. Darbuotojų skaičiaus augimas (nuo verslo pradžios) ES šalių SVV įmonėse

Procentais

ES šalis	Lytis	Darbuotojų skaičius verslo pradžioje
EU	Moterys	137,19
	Vyrai	142,00
AT	Moterys	56,65
	Vyrai	53,61
BG	Moterys	125,21
	Vyrai	145,26
CZ	Moterys	111,96
	Vyrai	217,13
DK	Moterys	58,42
	Vyrai	74,40
EE	Moterys	152,06
	Vyrai	169,76
IT	Moterys	175,03
	Vyrai	186,58
LT	Moterys	172,93
	Vyrai	198,02
LU	Moterys	54,08
	Vyrai	66,41
LV	Moterys	27,06
	Vyrai	33,57
PT	Moterys	20,95
	Vyrai	22,00
RO	Moterys	159,59
	Vyrai	126,30
SE	Moterys	56,24
	Vyrai	54,12
SI	Moterys	134,59
	Vyrai	144,72
SK	Moterys	154,34
	Vyrai	176,33

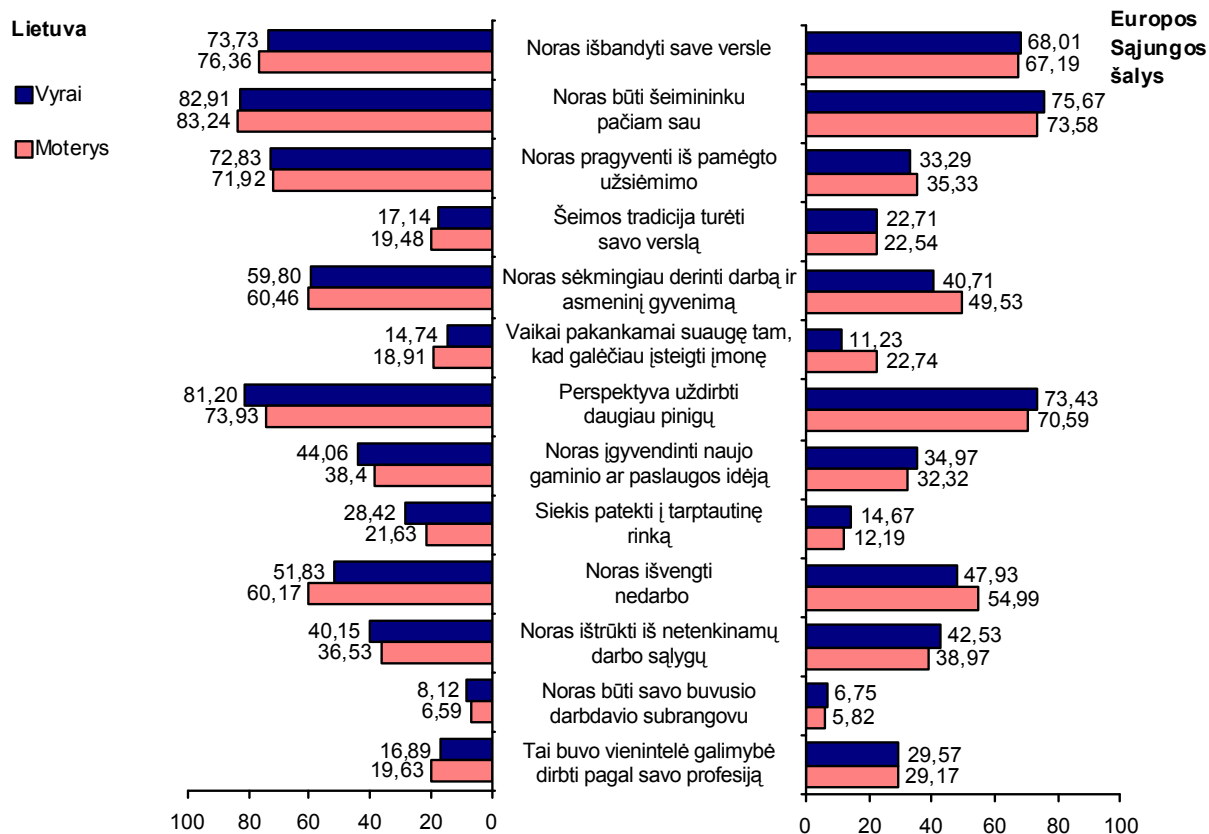
3 diagrama. Darbuotojų skaičiaus augimas (nuo verslo pradžios) Lietuvos ir kitų ES šalių SVV įmonėse pagal verslininkų lytį
Procentais



4 lentelė. Priežastys, paskatinusios pradėti verslą, pagal verslininkų lytį ir ES šalis
Procentais

ES šalis	Lytis	Noras išbandyti save versle	Noras būti šeimininku pačiam sau	Noras pragyventi iš pamėgto užsiėmimo	Šeimos tradicija turėti savo verslą	Noras sėkmingiau derinti darbą ir asmeninį gyvenimą	Vaikai pakankamai suaugę tam, kad galėčiau įsteigti įmonę	Perspektyva uždirbti daugiau pinigų	Noras įgyvendinti naujo gaminio ar paslaugos idėją	Siekis patekti į tarptautinę rinką	Noras išvengti nedarbo	Noras ištrūkti iš netenkinamų darbo sąlygų	Noras būti savo buvusio darbdavio subrangovu	Tai buvo vienintelė galimybė dirbti pagal savo profesiją
EU	Moterys	67,19	73,58	35,33	22,54	49,53	22,74	70,59	32,32	12,19	54,99	38,97	5,82	29,17
	Vyrai	68,01	75,67	33,29	22,71	40,71	11,23	73,43	34,97	14,67	47,93	42,53	6,75	29,57
AT	Moterys	88,76	78,34	50,69	22,30	60,23	26,06	58,62	36,98	21,08	48,99	44,22	10,23	18,11
	Vyrai	85,83	78,74	45,82	21,37	46,93	8,29	63,33	43,79	26,91	42,42	48,42	10,89	13,06
BG	Moterys	48,40	62,83	38,79	29,73	61,30	34,49	79,49	27,53	11,17	74,18	38,54	5,92	23,53
	Vyrai	51,59	66,49	38,19	25,29	56,84	25,33	82,93	33,55	16,07	63,35	38,36	4,92	23,36
CZ	Moterys	66,13	68,09	36,27	10,08	41,32	21,31	55,01	18,65	6,59	49,12	28,41	4,81	25,64
	Vyrai	65,27	73,27	39,22	11,48	39,23	7,92	67,17	18,67	7,40	44,53	39,09	5,05	22,80
DK	Moterys	82,17	77,34	52,23	35,88	64,33	24,52	45,91	42,09	13,00	38,85	36,15	9,93	-
	Vyrai	83,34	77,50	43,69	42,04	46,17	12,31	69,61	39,98	16,72	27,74	31,30	13,62	-
EE	Moterys	73,53	89,92	60,29	11,97	58,19	26,68	82,14	56,93	31,93	56,93	30,46	9,45	28,36
	Vyrai	71,10	85,78	49,70	8,70	43,12	14,75	84,45	55,81	36,08	51,43	31,76	8,97	23,79
FR	Moterys	49,53	65,72	-	-	-	-	-	23,30	-	32,28	-	-	-
	Vyrai	61,13	70,35	-	-	-	-	-	24,87	-	24,91	-	-	-
IT	Moterys	63,87	83,23	25,10	27,61	41,13	16,65	73,37	43,42	12,28	53,77	45,82	4,34	39,48
	Vyrai	63,57	80,36	21,12	26,01	29,65	6,52	71,50	41,64	12,23	44,76	47,37	5,05	39,08
LT	Moterys	76,36	83,24	71,92	19,48	60,46	18,91	73,93	38,40	21,63	60,17	36,53	6,59	19,63
	Vyrai	73,73	82,91	72,83	17,14	59,80	14,74	81,20	44,06	28,42	51,83	40,15	8,12	16,89
LU	Moterys	48,95	44,77	77,82	84,94	82,01	87,87	67,78	72,38	84,52	89,54	79,08	99,58	88,28
	Vyrai	46,05	40,40	83,90	86,35	90,40	92,47	66,57	70,24	74,86	90,68	86,06	96,70	88,70
LV	Moterys	46,88	83,45	65,17	17,71	52,83	32,22	70,10	40,35	20,61	58,93	45,86	9,29	23,51
	Vyrai	51,78	82,82	64,85	13,30	49,80	20,74	77,83	46,24	27,63	47,35	42,83	7,05	26,13
PT	Moterys	76,72	69,19	15,52	37,01	61,61	22,21	85,67	46,81	26,69	62,15	46,27	5,25	33,31
	Vyrai	75,37	64,50	16,59	33,34	57,08	21,08	83,68	47,81	25,87	58,44	37,40	9,31	45,18
RO	Moterys	76,26	62,52	35,70	20,95	56,67	24,75	81,59	17,97	13,16	54,11	30,73	6,30	22,46
	Vyrai	79,07	68,68	37,85	23,96	55,70	20,37	86,55	21,87	19,64	54,11	28,49	6,87	22,60
SE	Moterys	81,54	77,38	40,81	38,33	66,25	29,90	59,92	56,67	18,92	40,43	54,42	5,19	22,50
	Vyrai	80,86	68,61	31,24	30,43	55,15	16,49	71,54	50,22	17,02	41,44	47,58	7,45	19,60
SI	Moterys	65,78	63,85	43,69	13,03	48,78	23,63	64,87	34,32	18,43	60,08	53,16	6,82	25,36
	Vyrai	69,92	66,16	41,13	13,81	49,15	11,56	75,99	40,76	28,42	56,70	50,63	11,23	25,88
SK	Moterys	62,94	71,17	63,50	10,65	65,28	34,06	73,32	33,11	13,11	69,17	41,37	8,40	21,85
	Vyrai	69,70	74,11	68,35	11,07	58,34	16,83	80,22	42,83	25,66	70,10	46,60	11,97	30,10

4 diagrama. Priežastys, paskatinusios pradėti verslą, Lietuvoje ir kitose ES šalyse pagal verslininkų lytį Procentais

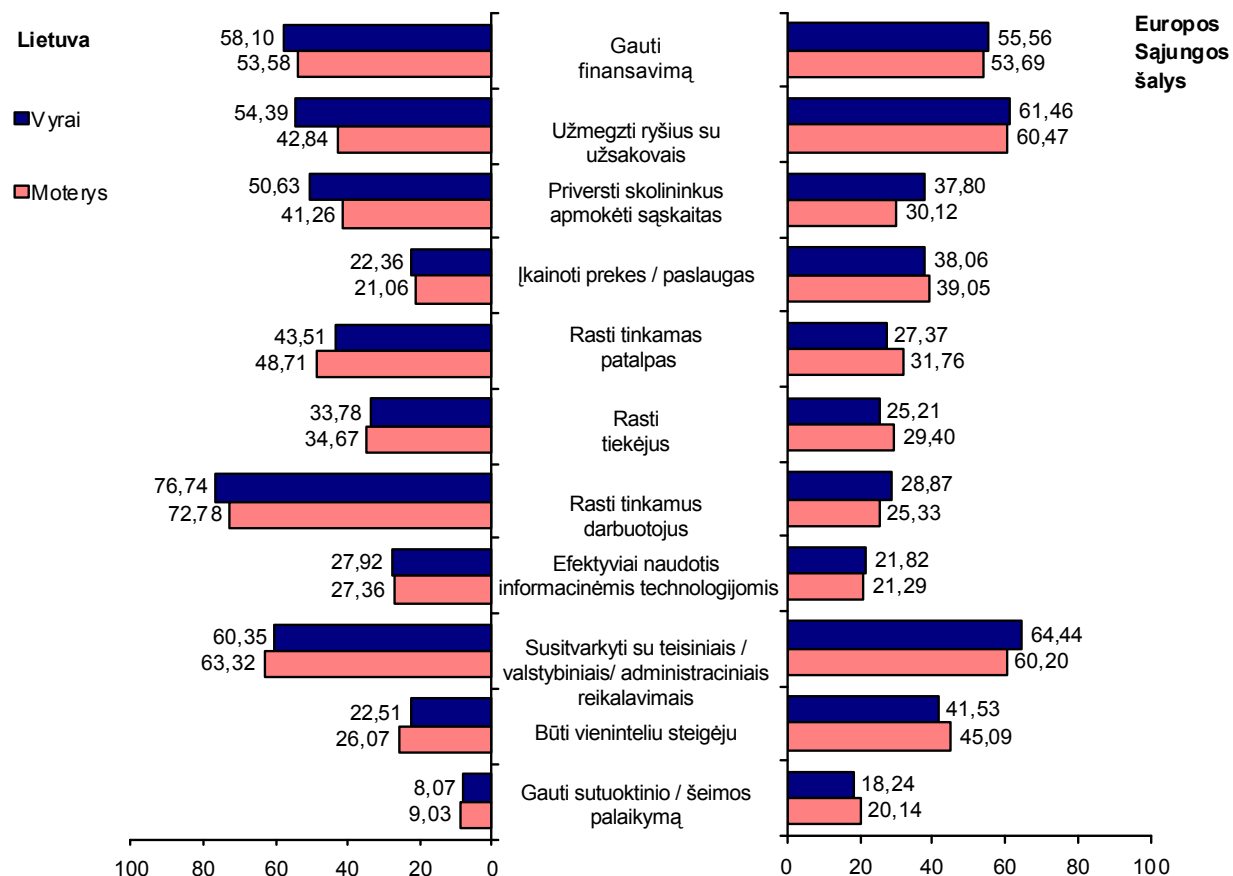


5 lentelė. Įmonių įsteigimo sunkumai pagal verslininkų lytį ir ES šalis Procentais

ES šalis	Lytis	Gauti finansavimą	Užmegzti ryšius su užsakovais	Priversti skolintis apmokėti sąskaitas	Įkainoti prekes / paslaugas	Rasti tinkamas patalpas	Rasti tiekėjus	Rasti tinkamus darbuotojus	Efektyviai naudoti informacines technologijas	Susitvarkyti su teisiniais / valstybiniais / administraciniais reikalavimais	Būti vieniinteliu steigėju	Gauti su-tuoktinio / šeimos palaikymą
EU	Moterys	53,69	60,47	30,12	39,05	31,76	29,40	25,33	21,29	60,20	45,09	20,14
	Vyrai	55,56	61,46	37,80	38,06	27,37	25,21	28,87	21,82	64,44	41,53	18,24
AT	Moterys	34,62	53,63	29,51	34,57	16,49	9,44	26,11	22,08	44,35	31,20	15,16
	Vyrai	37,50	42,44	26,87	28,85	19,44	11,76	36,15	21,05	48,49	29,08	17,19
BG	Moterys	46,42	64,04	14,86	29,66	42,36	32,47	37,85	16,75	62,38	33,44	15,96
	Vyrai	44,86	65,38	20,29	27,84	38,22	29,62	42,15	18,02	62,41	31,32	12,82
CZ	Moterys	53,73	55,97	22,01	37,17	27,54	19,23	16,08	18,31	52,82	41,86	20,98
	Vyrai	65,54	58,79	33,66	36,77	25,42	21,01	18,00	20,96	59,22	39,92	16,44
DK	Moterys	27,87	51,27	18,21	45,75	9,66	19,21	17,30	20,12	53,50	20,06	13,00
	Vyrai	27,21	46,17	20,91	38,75	17,37	11,64	21,65	21,04	58,77	35,88	17,97
EE	Moterys	48,53	72,06	48,32	62,61	46,22	38,87	66,18	51,05	55,46	43,49	19,12
	Vyrai	50,03	70,90	51,50	61,00	41,59	46,84	69,37	43,46	52,76	39,87	16,74
IT	Moterys	63,69	67,78	35,10	47,51	33,96	33,14	28,14	24,59	64,23	57,70	23,18
	Vyrai	56,82	68,02	41,50	42,36	25,56	23,24	31,12	21,74	67,10	47,15	20,00
LT	Moterys	53,58	42,84	41,26	21,06	48,71	34,67	72,78	27,36	63,32	26,07	9,03
	Vyrai	58,10	54,39	50,63	22,36	43,51	33,78	76,74	27,92	60,35	22,51	8,07
LU	Moterys	81,59	89,54	85,36	91,21	82,43	99,58	78,66	98,74	79,92	97,07	98,33
	Vyrai	77,87	84,37	83,15	94,07	86,72	96,70	71,75	96,61	75,05	90,49	97,27
LV	Moterys	63,72	49,35	41,94	40,20	44,99	31,49	63,13	40,49	50,07	37,45	24,09
	Vyrai	68,57	55,66	52,18	43,07	40,86	36,50	65,16	38,00	56,45	34,92	18,53
PT	Moterys	59,64	62,63	46,69	51,82	51,82	41,13	55,22	51,94	66,75	27,40	26,51
	Vyrai	56,59	57,02	62,55	53,88	43,01	35,18	62,12	48,84	69,40	31,29	32,31
RO	Moterys	41,33	54,19	32,42	29,62	33,54	35,74	24,07	17,27	63,12	34,68	16,97
	Vyrai	48,60	57,49	37,92	34,52	32,98	37,83	29,44	20,08	67,77	32,50	15,40
SE	Moterys	39,51	46,57	18,61	48,97	17,09	13,81	17,58	23,72	59,27	34,59	17,32
	Vyrai	36,61	40,88	23,09	37,18	17,65	13,40	24,64	21,62	60,78	37,05	17,15
SI	Moterys	45,62	37,88	30,55	36,35	23,32	14,46	36,25	17,82	51,73	55,09	12,22
	Vyrai	51,10	36,56	43,74	31,19	26,25	17,53	38,03	20,32	56,70	53,24	14,91
SK	Moterys	62,67	57,20	39,91	30,02	30,67	31,64	20,57	22,20	56,73	44,26	18,83
	Vyrai	75,04	60,67	55,97	30,50	36,36	38,54	26,53	26,37	70,52	45,43	18,37

5 diagrama. Įmonių įsteigimo sunkumai Lietuvoje ir kitose ES šalyse pagal verslininkų lytį

Procentais

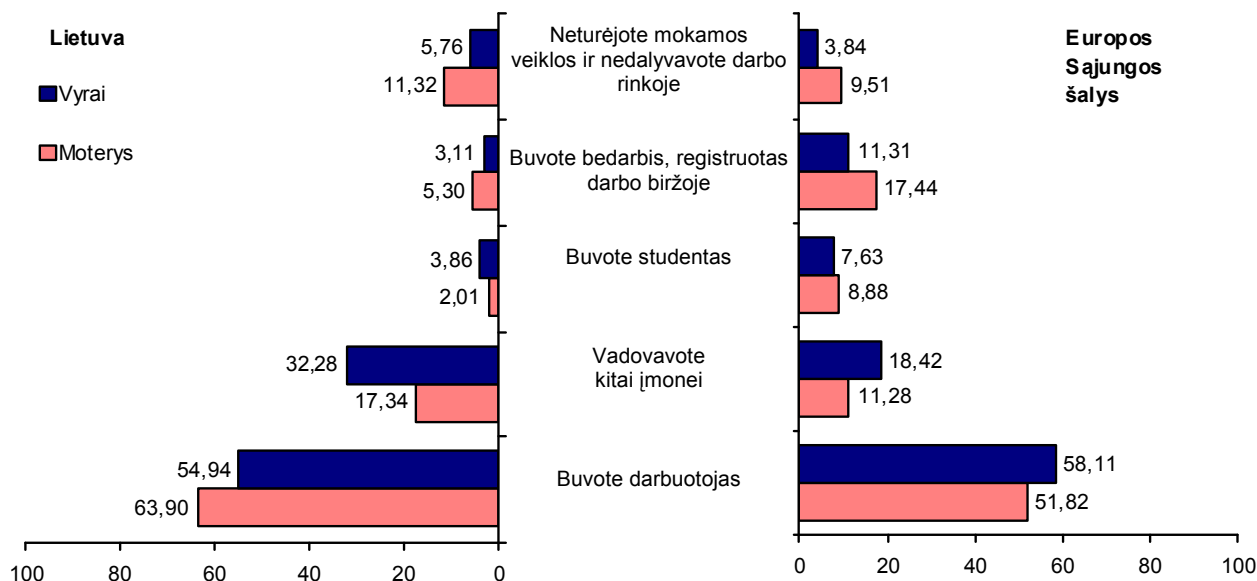


6 lentelė. Lietuvos ir kitų ES šalių verslininkų profesinė veikla prieš steigiant įmonę pagal lytį

Procentais

ES šalis	Lytis	Buvote darbuotojas	Vadovavote kitai įmonei	Buvote studentas	Buvote bedarbis, registruotas darbo biržoje	Neturėjote mokamos veiklos ir nedalyvavote darbo rinkoje
EU	Moterys	51,82	11,28	8,88	17,44	9,51
	Vyrai	58,11	18,42	7,63	11,31	3,84
AT	Moterys	62,73	7,03	2,92	10,45	16,86
	Vyrai	67,59	12,02	5,08	13,06	2,25
BG	Moterys	59,19	7,12	4,09	14,22	15,42
	Vyrai	59,38	15,68	4,82	9,81	10,31
CZ	Moterys	61,75	4,81	8,76	18,30	6,38
	Vyrai	70,38	8,00	7,06	10,53	4,03
DK	Moterys	70,06	-	3,50	14,81	2,44
	Vyrai	73,71	-	5,71	8,03	1,05
EE	Moterys	63,66	20,80	5,25	4,62	5,46
	Vyrai	59,53	31,43	3,12	4,39	1,53
FR	Moterys	29,26	11,05	5,43	8,40	12,55
	Vyrai	37,41	18,19	2,25	7,54	3,96
IT	Moterys	33,20	17,11	15,30	21,30	13,09
	Vyrai	46,01	27,40	10,69	12,55	3,34
LT	Moterys	63,90	17,34	2,01	5,30	11,32
	Vyrai	54,94	32,28	3,86	3,11	5,76
LU	Moterys	61,09	23,85	2,93	5,02	7,53
	Vyrai	44,35	49,62	0,94	3,67	1,32
LV	Moterys	71,84	13,35	2,18	8,71	3,77
	Vyrai	63,66	26,92	3,09	5,15	1,19
PT	Moterys	61,43	21,97	1,91	10,27	4,36
	Vyrai	48,97	43,92	1,73	3,92	1,46
RO	Moterys	63,76	11,59	3,34	11,49	5,04
	Vyrai	66,43	13,42	3,92	7,62	6,06
SE	Moterys	66,09	7,86	5,80	15,37	4,84
	Vyrai	66,02	18,43	2,99	10,28	2,29
SI	Moterys	65,99	6,42	4,18	18,33	4,99
	Vyrai	66,90	9,09	4,68	16,64	2,65
SK	Moterys	70,02	5,51	1,13	20,84	2,50
	Vyrai	71,69	7,10	4,05	16,39	0,78

6 diagrama. Lietuvos ir kitų ES šalių verslininkų profesinė veikla prieš steigiant įmonę pagal lytį
Procentais

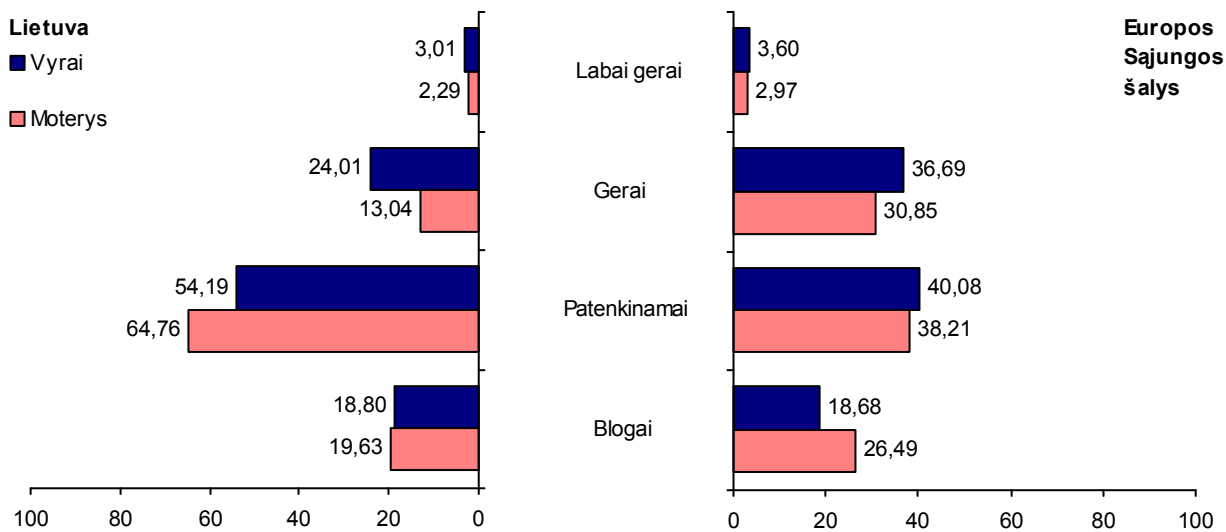


7 lentelė. ES šalių SVV įmonių pelningumo vertinimai pagal verslininkų lytį
Procentais

ES šalis	Lytis	Labai gerai	Gerai	Patenkinimai	Blogai
EU	Moterys	2,97	30,85	38,21	26,49
	Vyrai	3,60	36,69	40,08	18,68
AT	Moterys	15,14	42,74	33,24	8,85
	Vyrai	15,60	50,33	27,51	6,56
BG	Moterys	2,03	24,57	40,20	33,41
	Vyrai	1,79	28,90	40,56	28,45
CZ	Moterys	3,53	34,09	39,72	22,65
	Vyrai	2,53	45,38	36,92	15,16
DK	Moterys	12,90	62,90	18,10	4,88
	Vyrai	14,29	60,38	18,20	6,21
EE	Moterys	3,78	26,26	55,25	14,92
	Vyrai	3,39	26,25	59,93	10,37
FR	Moterys	-	45,24	-	54,76
	Vyrai	-	52,64	-	47,36
IT	Moterys	0,86	27,80	45,47	25,87
	Vyrai	2,29	31,13	48,21	18,36
LT	Moterys	2,29	13,04	64,76	19,63
	Vyrai	3,01	24,01	54,19	18,80
LU	Moterys	2,93	46,44	37,66	14,23
	Vyrai	8,85	41,34	36,72	13,28
LV	Moterys	1,31	13,06	39,91	45,72
	Vyrai	1,90	16,63	43,71	37,69
PT	Moterys	1,25	17,61	48,90	32,24
	Vyrai	1,16	19,08	44,56	35,21
RO	Moterys	2,67	26,86	26,26	36,45
	Vyrai	4,05	30,48	29,93	28,74
SE	Moterys	7,67	50,00	33,64	8,66
	Vyrai	7,36	56,40	29,49	6,76
SI	Moterys	3,97	45,11	34,83	16,09
	Vyrai	4,01	53,42	32,00	10,57
SK	Moterys	3,63	35,20	31,67	29,49
	Vyrai	0,90	37,42	36,71	24,97

7 diagrama. Lietuvos ir kitų ES šalių SVV įmonių pelningumo vertinimai pagal verslininkų lytį

Procentais



8 lentelė. SVV įmonių inovacinės veiklos sritys pagal verslininkų lytį ir ES šalis

Procentais

ES šalis	Lytis	Produkto inovacija	Technologinė inovacija	Organizacinė inovacija	Rinkodaros inovacija
EU	Moterys	13,58	4,10	5,24	9,11
	Vyrai	14,48	7,77	6,50	10,40
AT	Moterys	20,86	3,47	5,83	16,68
	Vyrai	24,22	6,47	7,17	15,71
BG	Moterys	8,30	1,83	2,21	7,20
	Vyrai	10,54	3,03	3,00	6,34
CZ	Moterys	17,08	5,39	6,60	12,65
	Vyrai	20,57	14,33	8,54	18,32
DK	Moterys	15,55	7,32	3,24	13,00
	Vyrai	16,46	9,28	4,58	8,70
EE	Moterys	15,34	5,67	10,71	8,82
	Vyrai	18,21	7,24	7,91	9,44
FR	Moterys	25,05	4,42	13,08	-
	Vyrai	22,34	7,49	14,40	-
IT	Moterys	11,25	3,14	5,46	6,91
	Vyrai	8,19	4,19	5,79	5,95
LT	Moterys	20,34	8,45	6,45	17,91
	Vyrai	25,26	13,63	10,63	18,10
LU	Moterys	23,43	7,11	14,23	18,41
	Vyrai	26,08	3,95	10,08	14,41
LV	Moterys	23,95	10,74	9,87	14,51
	Vyrai	28,03	13,06	9,34	15,68
PT	Moterys	15,04	7,40	14,21	21,19
	Vyrai	18,21	15,19	15,30	20,81
RO	Moterys	5,89	2,00	2,43	3,28
	Vyrai	7,09	3,01	2,54	3,82
SE	Moterys	41,46	9,34	12,32	24,41
	Vyrai	39,44	13,71	12,46	23,17
SI	Moterys	24,44	13,54	12,93	20,88
	Vyrai	31,92	21,13	15,83	19,96
SK	Moterys	27,51	11,20	8,50	17,42
	Vyrai	33,68	22,79	12,23	23,13

8 diagrama. SVV įmonių inovacinės veiklos sritys Lietuvoje ir kitose ES šalyse pagal verslininkų lytį
Procentais

